

**Országos  
kompetenciamérés  
2018**



---

## **FIT-jelentés**

### **Telephelyi jelentés**

10. évfolyam :: 4 évfolyamos gimnázium

## **Békéscsabai Andrássy Gyula Gimnázium és Kollégium**

5600 Békéscsaba, Andrássy út 56.

OM azonosító: 028374

Telephely kódja: 001



EMBERI ERŐFORRÁSOK  
MINISZTERIUMA

 **KTATÁSI HIVATAL**



Köznevelési Mérés  
Értékelési Osztály

**FIGYELEM! Kérjük, tartsa szem előtt, hogy a 2016/2017. tanévtől a képzési formák elnevezései megváltoztak. A jelentésben a hatályos köznevelési törvényben felsorolt képzési formák megnevezései szerepelnek: a korábbi szakközépiskola szakközépiskolaként, a korábbi szakiskola szakközépiskolaként, a korábbi speciális szakiskola szakiskolaként került feltüntetésre.**

## Létszám adatok

A telephely létszámadatai a 4 évfolyamos gimnáziumi képzéstípusban a 10. évfolyamon

Osztály neve	Tanulók száma						
	Összesen	SNI tanulók	Mentesült tanulók	BTMN tanulók	HHH tanulók	Jelentésre jogosult tanulók	A jelentésben szereplők
10.A	33	0	0	0	0	33	33
10.B	32	1	1	0	0	31	30
10.C	34	1	0	0	0	33	30
10.D	34	0	0	0	0	34	34
10.E	35	0	0	0	0	35	33
<b>Összesen</b>	<b>168</b>	<b>2</b>	<b>1</b>	<b>0</b>	<b>0</b>	<b>166</b>	<b>160</b>

A korábbi mérésekben eredménnyel rendelkezőkre vonatkozó létszám adatok

Osztály neve	Tanulók száma	
	Ebben a jelentésben szereplők (előző táblázat utolsó oszlopa)	Ebből a 2016-os mérésben eredménnyel rendelkezők
10.A	33	29
10.B	30	26
10.C	30	29
10.D	34	34
10.E	33	31
<b>Összesen</b>	<b>160</b>	<b>149</b>

A Tanulói háttérkérdőívre és a családháttér-indexre vonatkozó létszám adatok

Osztály neve	Tanulók száma		
	Jelentésre jogosultak	Tanulói kérdőívet kitöltötte	Van CSH-indexe
10.A	33	33	33
10.B	31	30	29
10.C	33	31	26
10.D	34	33	33
10.E	35	33	33
<b>Összesen</b>	<b>166</b>	<b>160</b>	<b>154</b>

A sajátos nevelési igényű vagy problémákkal küzdő tanulók adatai


Sajátos nevelési igény típusa	Tanulók száma	
	SNI/BTMN tanulók	Mentesültek a teszt megírása alól
Testi, érzékszervi vagy beszéd fogyatékos tanulók	1	1
Enyhe, közép súlyos vagy súlyos értelmi fogyatékos vagy autista tanulók	0	0
A megismerő funkciók vagy a viselkedés fejlődésének (organikus okra visszavezethető vagy vissza nem vezethető) tartós és súlyos rendellenességével küzdő tanulók	1	0
Beilleszkedési, tanulási vagy magatartási nehézségekkel küzdő tanulók	0	0
<b>Összesen</b>	<b>2</b>	<b>1</b>

## A mentesülő tanulók adatai

A mentesség oka	Tanulók száma
SNI tanuló	1
Ideiglenes sérülés miatt mentesített tanuló	0
Nyelvi szempontból mentesíthető tanuló	0
<b>Összesen</b>	<b>1</b>

## A telephelyi jelentésre jogosult tanulóinak előző év végi matematikajegye

Osztály	Szerepel-e a jelentésben?	Előző év végi matematikajegy						Összesen
		-	1	2	3	4	5	
10.A	Jelentésben szereplők	0	0	3	12	9	9	33
	Jelentésben nem szereplők	0	0	0	0	0	0	0
10.B	Jelentésben szereplők	0	0	2	9	7	12	30
	Jelentésben nem szereplők	0	0	0	0	0	1	1
10.C	Jelentésben szereplők	0	0	6	13	7	4	30
	Jelentésben nem szereplők	0	0	1	1	1	0	3
10.D	Jelentésben szereplők	0	0	0	0	11	23	34
	Jelentésben nem szereplők	0	0	0	0	0	0	0
10.E	Jelentésben szereplők	0	0	3	3	16	11	33
	Jelentésben nem szereplők	0	0	0	0	1	1	2
<b>Összesen</b>	<b>Jelentésben szereplők</b>	<b>0</b>	<b>0</b>	<b>14</b>	<b>37</b>	<b>50</b>	<b>59</b>	<b>160</b>
	<b>Jelentésben nem szereplők</b>	<b>0</b>	<b>0</b>	<b>1</b>	<b>1</b>	<b>2</b>	<b>2</b>	<b>6</b>

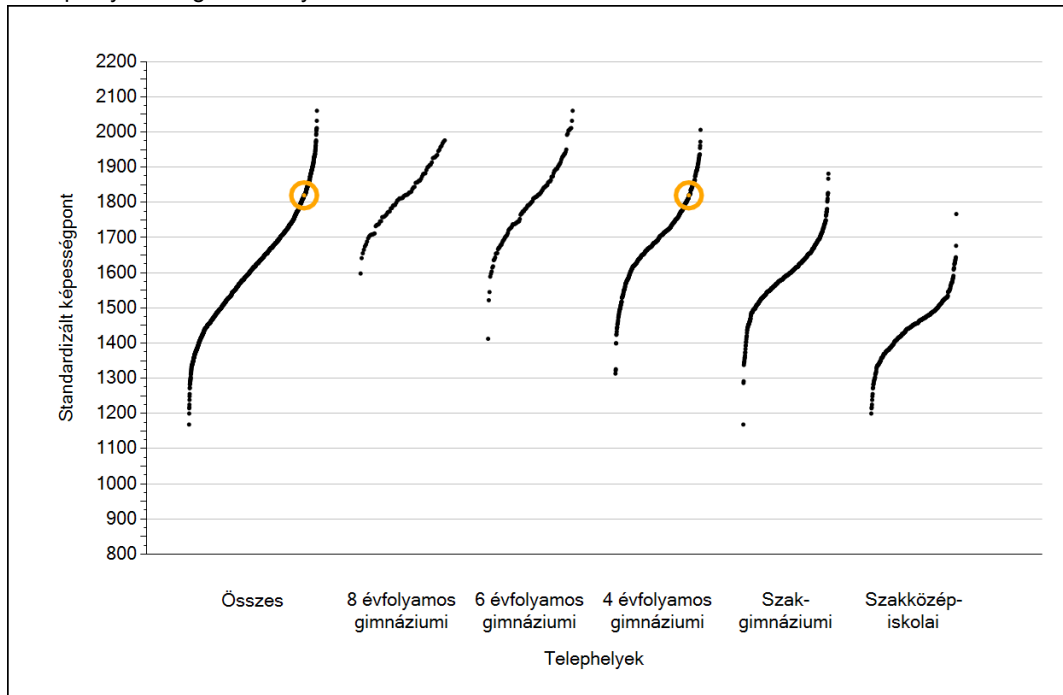


**Matematika**

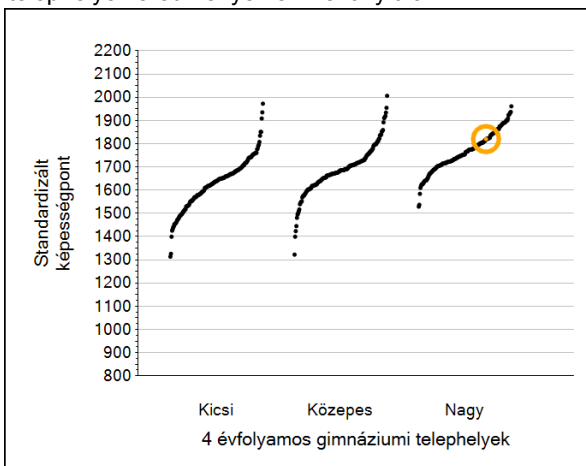
1a

# Átlageredmények

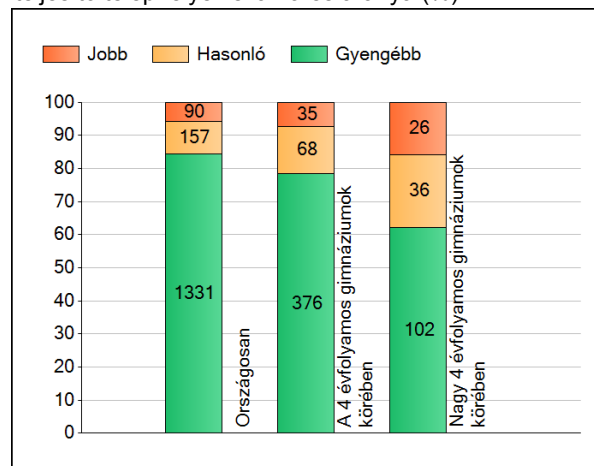
A telephelyek átlageredményeinek összehasonlítása



Az Önök eredményei a 4 évfolyamos gimnáziumi telephelyek eredményeihez viszonyítva



A szignifikánsan jobban, hasonlóan, illetve gyengébben teljesítő telephelyek száma és aránya (%)



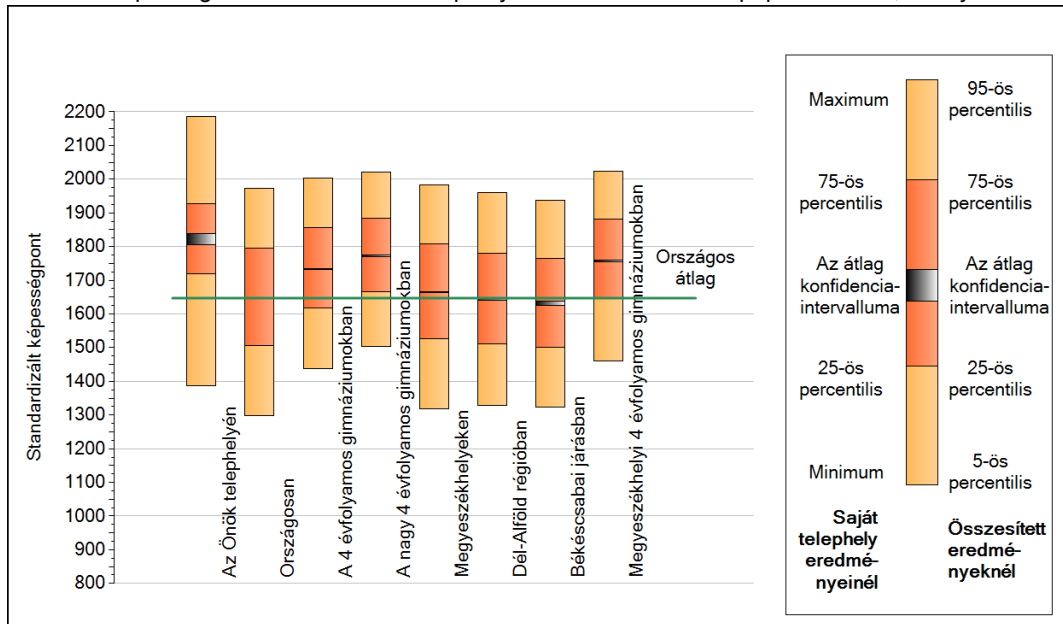
A tanulók átlageredménye és az átlag megbízhatósági tartománya (konfidencia-intervalluma)

<b>Az Önök telephelyén</b>	<b>1820 (1805;1839)</b>	
Országosan	1647 (1646;1648)	
8 évfolyamos gimnáziumokban	1831 (1827;1837)	
6 évfolyamos gimnáziumokban	1820 (1816;1825)	
4 évfolyamos gimnáziumokban	1733 (1731;1735)	Kis 4 évf. gimn. 1633 (1628;1640)
Szaggimnáziumokban	1620 (1618;1621)	Közepes 4 évf. gimn. 1690 (1686;1692)
Szakközépiskolákban	1445 (1442;1447)	Nagy 4 évf. gimn. 1772 (1770;1774)

1b

## A képességeloszlás néhány jellemzője

A tanulók képességeloszlása az Önök telephelyén és azokban a részpopulációkban, amelyekbe Önök is tartoznak

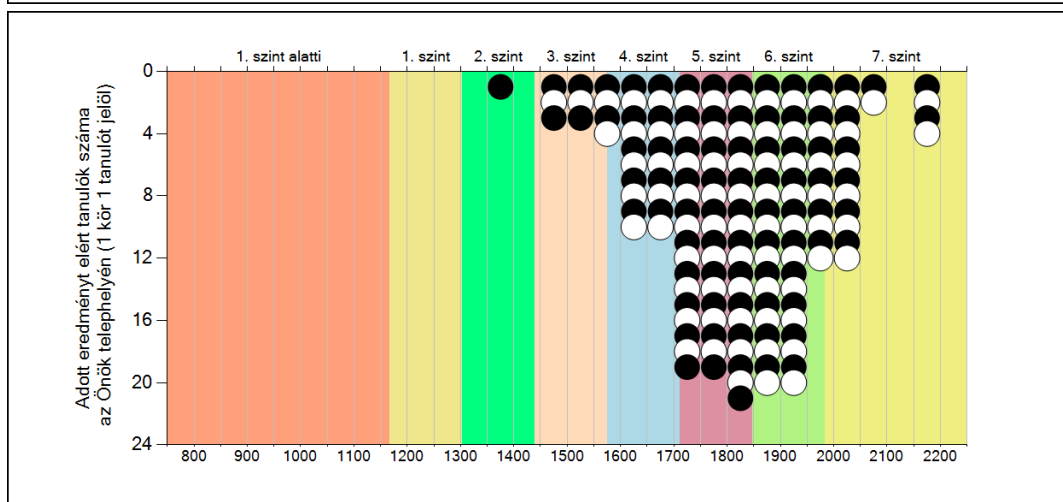
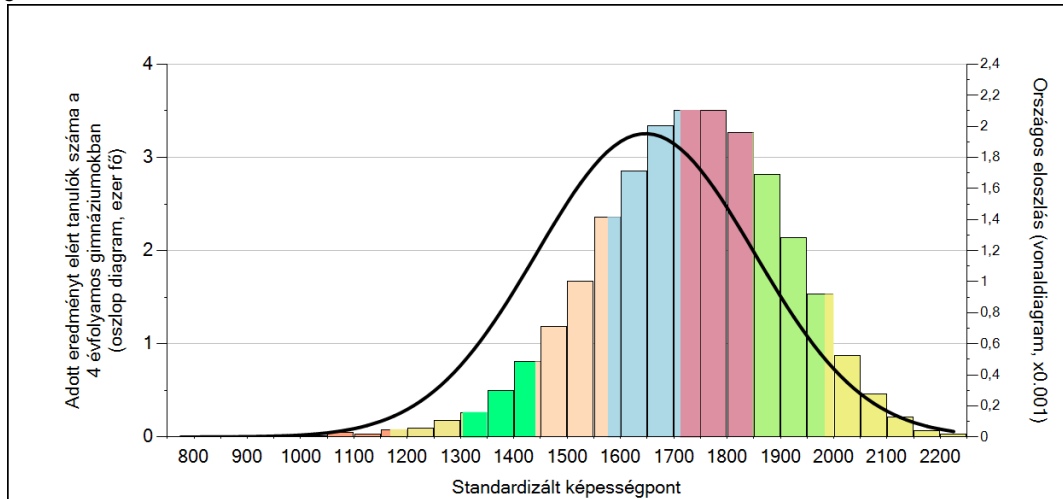


A tanulók képességeloszlása az egyes részpopulációkban

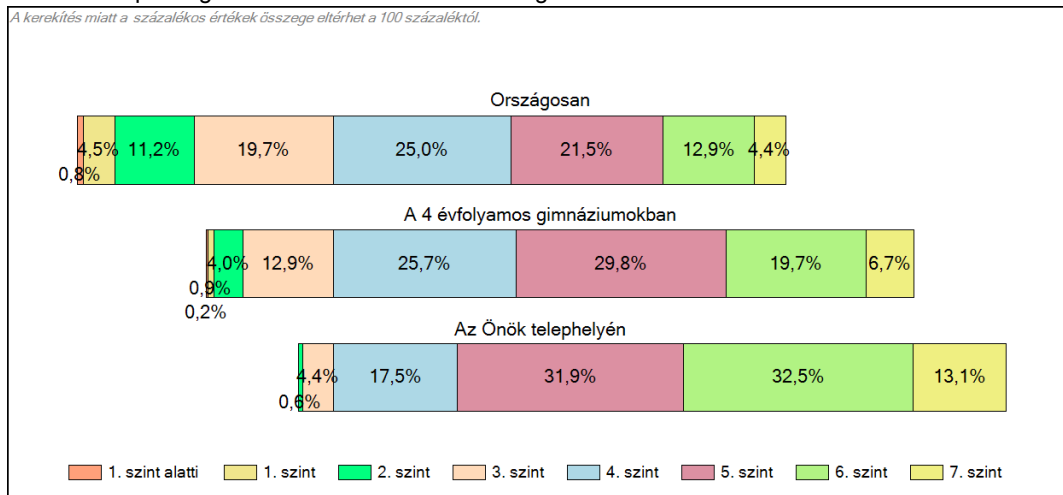
	Min. / 5-ös perc.	25-ös perc.	Átlag (konf. int.)	75-ös perc.	Max. / 95-ös perc.
<b>Az Önök telephelyén</b>	1387	1718	1820 (1805;1839)	1927	2187
Országosan	1298	1507	1647 (1646;1648)	1794	1974
A 4 évfolyamos gimnáziumokban	1437	1619	1733 (1731;1735)	1856	2005
A nagy 4 évfolyamos gimnáziumokban	1505	1666	1772 (1770;1774)	1884	2022
Megyeszékhelyeken	1319	1526	1664 (1662;1665)	1808	1983
Dél-Alföld régióban	1328	1512	1645 (1642;1647)	1780	1961
Békéscsabai járásban	1323	1501	1632 (1624;1639)	1765	1937
Megyeszékhelyi 4 évfolyamos gimnáziumokban	1461	1647	1758 (1756;1761)	1881	2024

## 1c Képességeloszlás

Az országos eloszlás, valamint a tanulók eredményei a 4 évfolyamos gimnáziumokban és az Önök 4 évfolyamos gimnáziumában



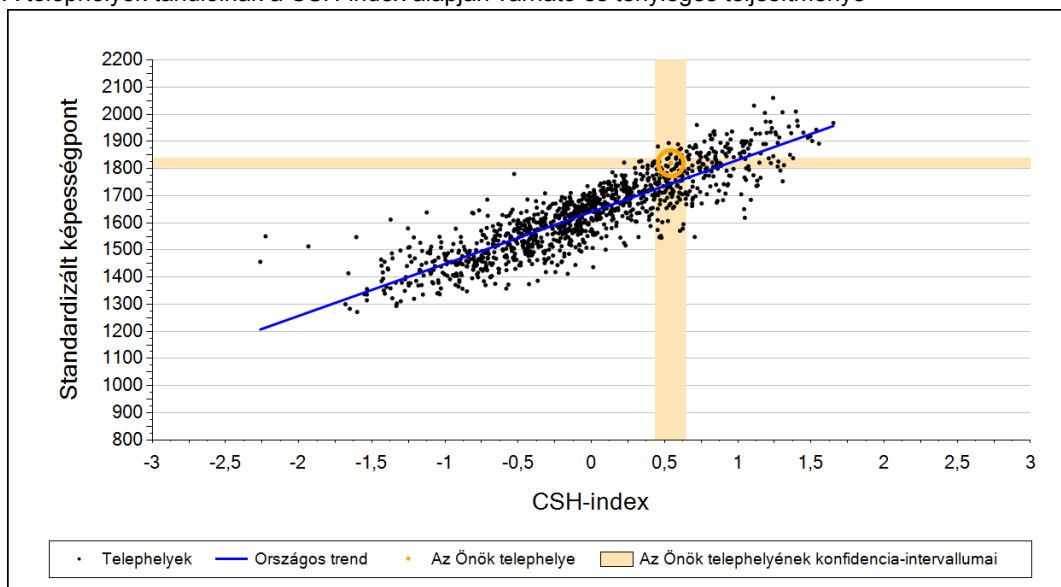
A tanulók képességszintek szerinti százalékos megoszlása



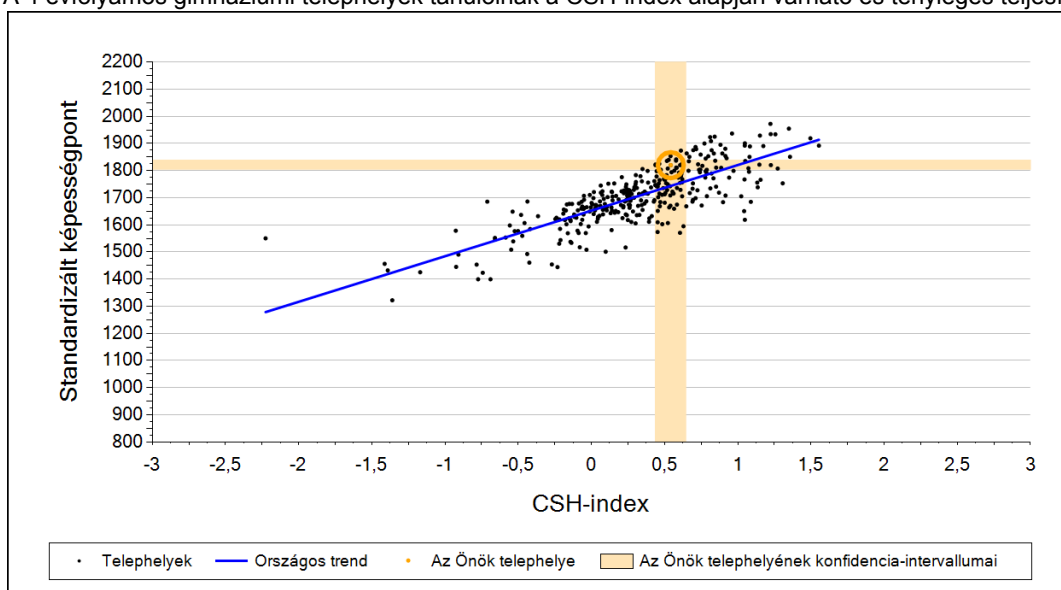
2a

## Átlageredmény a CSH-index tükrében\*

A telephelyek tanulóinak a CSH-index alapján várható és tényleges teljesítménye



A 4 évfolyamos gimnáziumi telephelyek tanulóinak a CSH-index alapján várható és tényleges teljesítménye



Telephelyeik eredménye a regressziós becslés alapján várható eredmény tükrében

Telephelyük tényleges eredménye	1820	(1805;1839)
Várható eredmény az összes telephelyre illesztett regressziós egyenes alapján	1744	(a tényleges eredmény ennél szignifikánsan jobb)
Várható eredmény a 4 évfolyamos gimnáziumi telephelyekre illesztett regressziós egyenes alapján	1744	(a tényleges eredmény ennél szignifikánsan jobb)

A CSH-index átlagértéke és az átlag megbízhatósági tartománya

Az Önök telephelyén	0,542	(0,436;0,645)
Országosan	0,026	(0,020;0,030)
4 évfolyamos gimnáziumokban	0,438	(0,430;0,450)

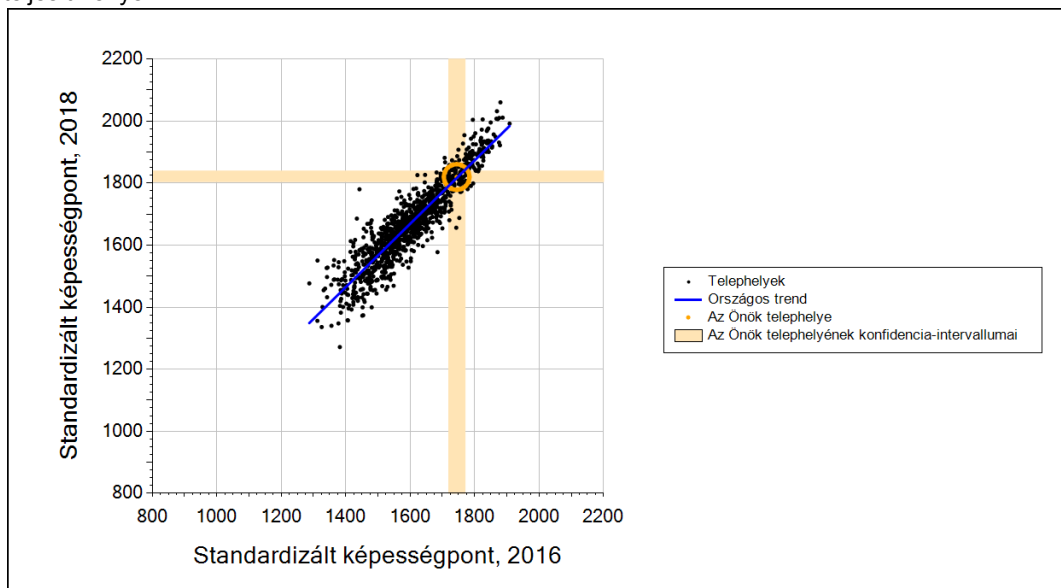
\* Csak azok a telephelyek szerepelnek az ábrákon, amelyeken legalább a diákok kétharmadára és legalább tíz tanulóra kiszámítható a CSH-index, és a CSH-indexszel rendelkező diákok átlaga belesik az összes diák képességátlagának konfidencia-intervallumába mindkét felmért terület esetében.



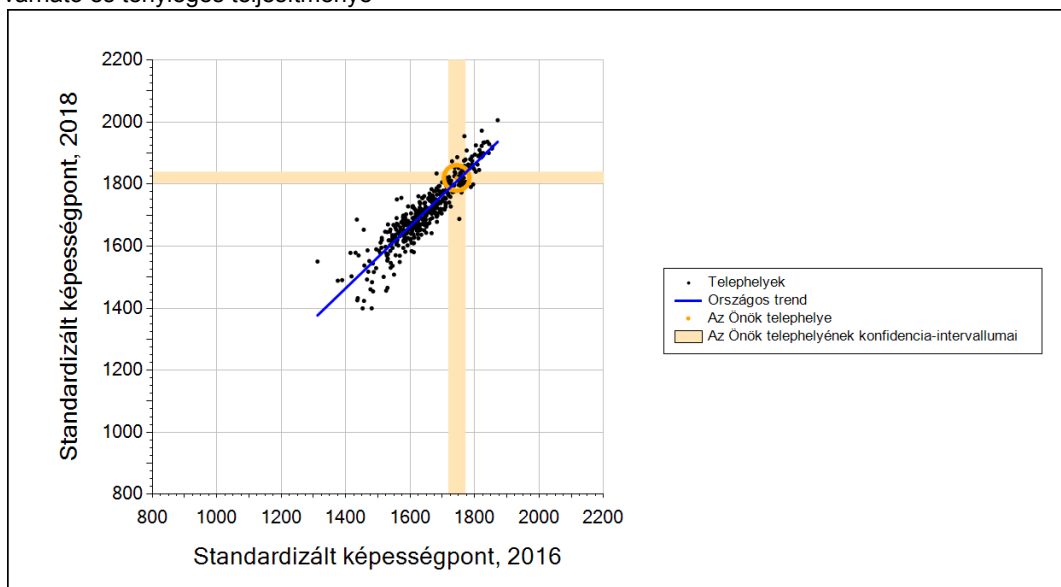
2b

**Átlageredmény a tanulók korábbi eredményének tükrében\***

A telephely tanulóinak a két évvel korábbi mérésben elért átlageredményük alapján várható és tényleges teljesítménye



A 4 évfolyamos gimnáziumi telephelyek tanulóinak a két évvel korábbi mérésben elért átlageredményük alapján várható és tényleges teljesítménye



Telephelyeik eredménye a regressziós becslés alapján várható eredmény tükrében

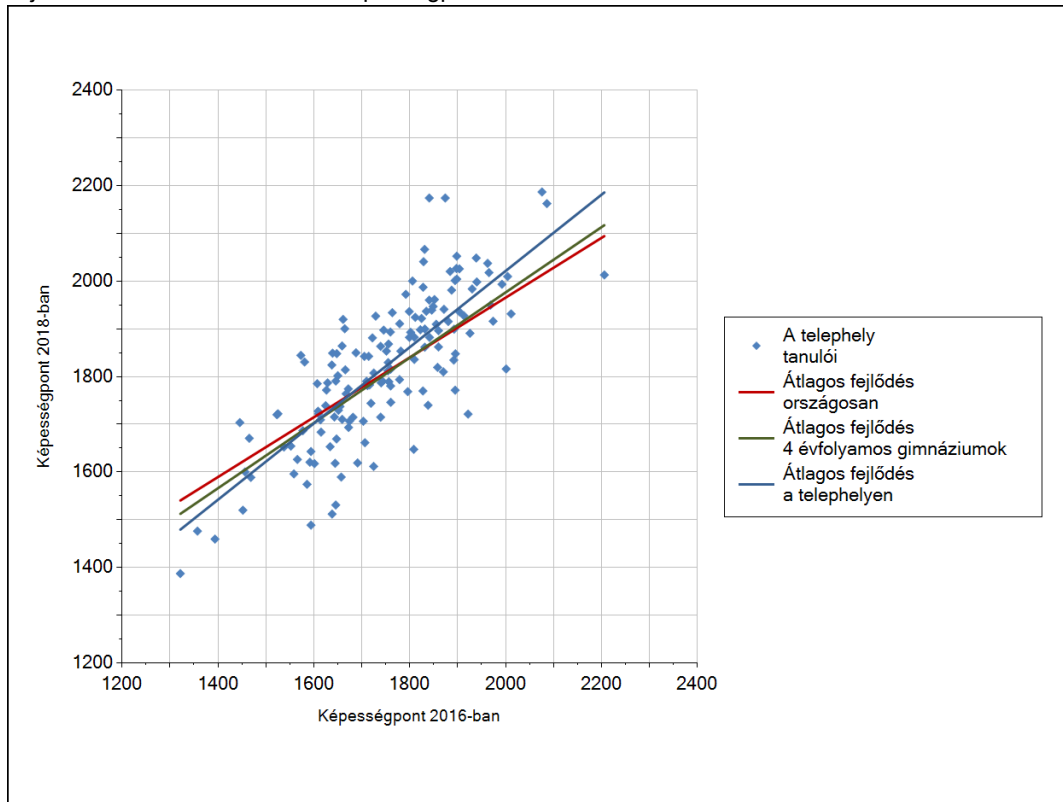
Telephelyük 2018-as eredménye	1820	(1805;1839)
Telephelyük tanulóinak 2016-os átlageredménye	1744	(1720;1771)
Várható eredmény az összes telephelyre illesztett regressziós egyenes alapján	1816	(a tényleges eredmény ettől nem különbözik szignifikánsan)
Várható eredmény a 4 évfolyamos gimnáziumi telephelyekre illesztett regressziós egyenes alapján	1809	(a tényleges eredmény ettől nem különbözik szignifikánsan)

\* Csak azok a telephelyek szerepelnek az ábrán, amelyek esetében legalább a tanulók kétharmada és legalább tíz tanuló megírta a két évvel korábbi mérést, és amelyeken a korábbi eredménnyel rendelkező diákok e mérésbeli átlaga beleesik az összes diák e mérésben elért képességátlagának konfidencia-intervallumába mindkét területen.

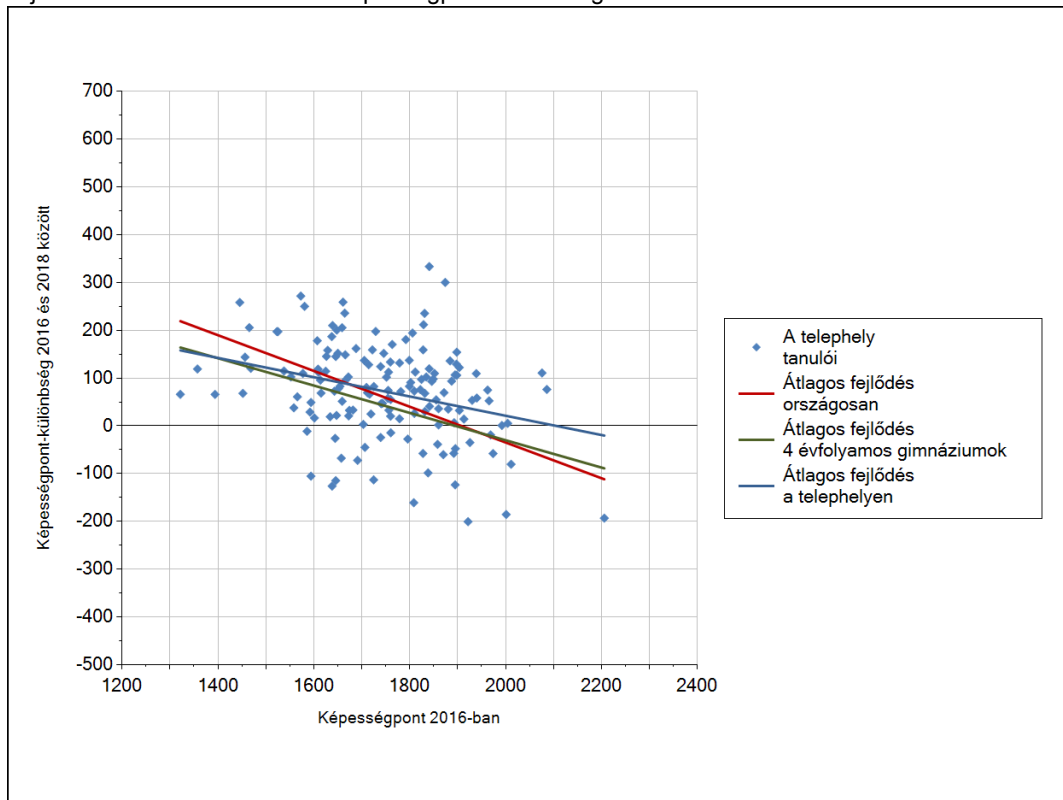
3a

A tanulók fejlődése a telephelyen

Fejlődés 2016 és 2018 között - képességpontok



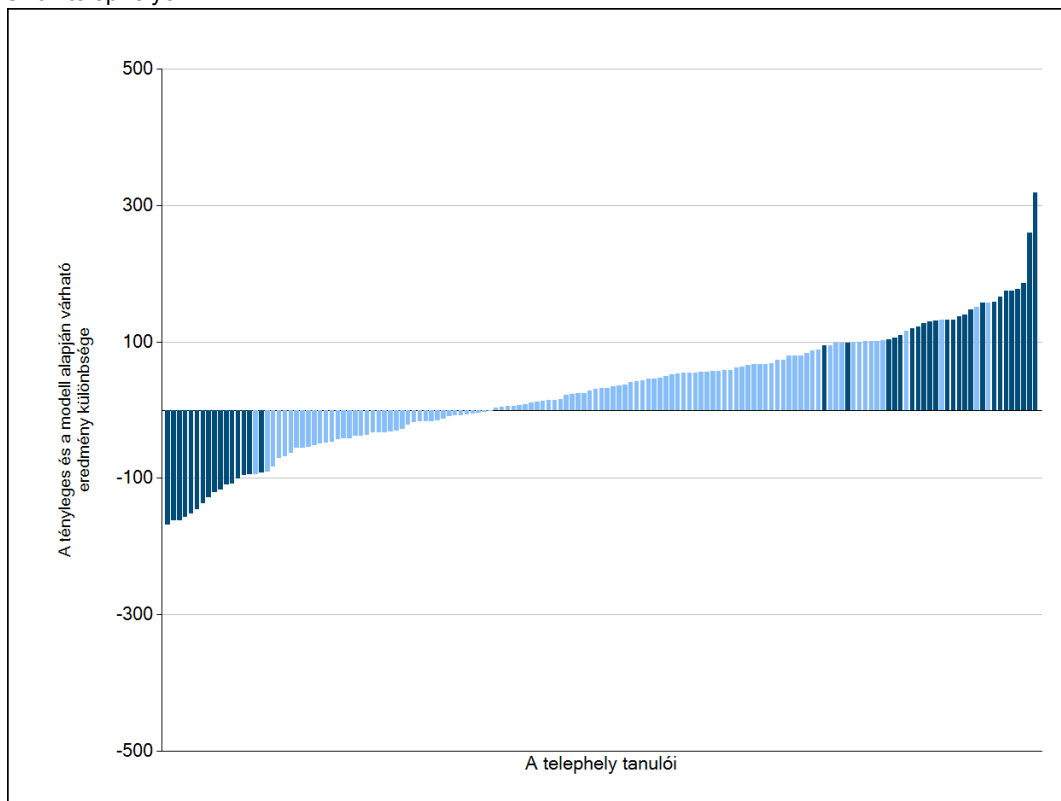
Fejlődés 2016 és 2018 között - képességpont-különbségek



3b

## A tanulók egyéni fejlődése a komplex fejlődési modell alapján\*

A tanulók tényleges eredménye és a komplex modell alapján becsült, várható eredménye közötti különbségek az Önök telephelyén



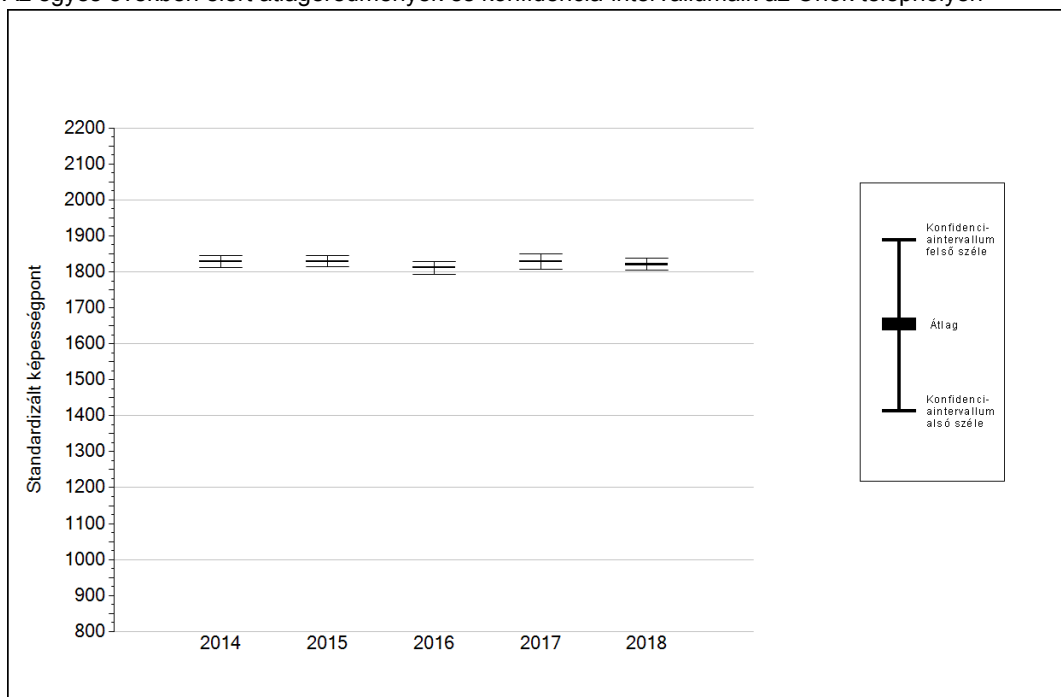
Sötétebb színnel jelöltük, ha a tanuló eredménye szignifikánsan különbözik a komplex fejlődési modell alapján várható eredménytől.

\* A komplex fejlődési modellben a tanulók becsült, várható eredményének meghatározásakor a tanuló korábbi eredményei mellett a fejlődést befolyásoló egyéb tényezőket is figyelembe veszünk. Ilyenek pl. a szociális, gazdasági és kulturális háttérét mérő jellemzők, a tanuló neve, az osztály és a telephely tanulóinak két évvel korábbi átlageredménye, valamint a telephely alapvető jellemzői, mint a képzési forma és a település típusa. A becsült érték tehát azt jelképezi, hogy a hasonló családi háttérű, ugyanolyan nemű tanulók, akiknek két évvel korábbi eredménye hasonló volt, emellett 2018-ban hasonló osztályba és telephelyre jártak, átlagosan milyen eredményt értek el a 2018. évi felmérésben. A modellről bővebben az Útmutató a telephelyi jelentés ábráinak értelmezéséhez dokumentumban olvashatnak.

4a

## Az átlageredmény alakulása a 10. évfolyamon

Az egyes években elért átlageredmények és konfidencia-intervallumaik az Önök telephelyén



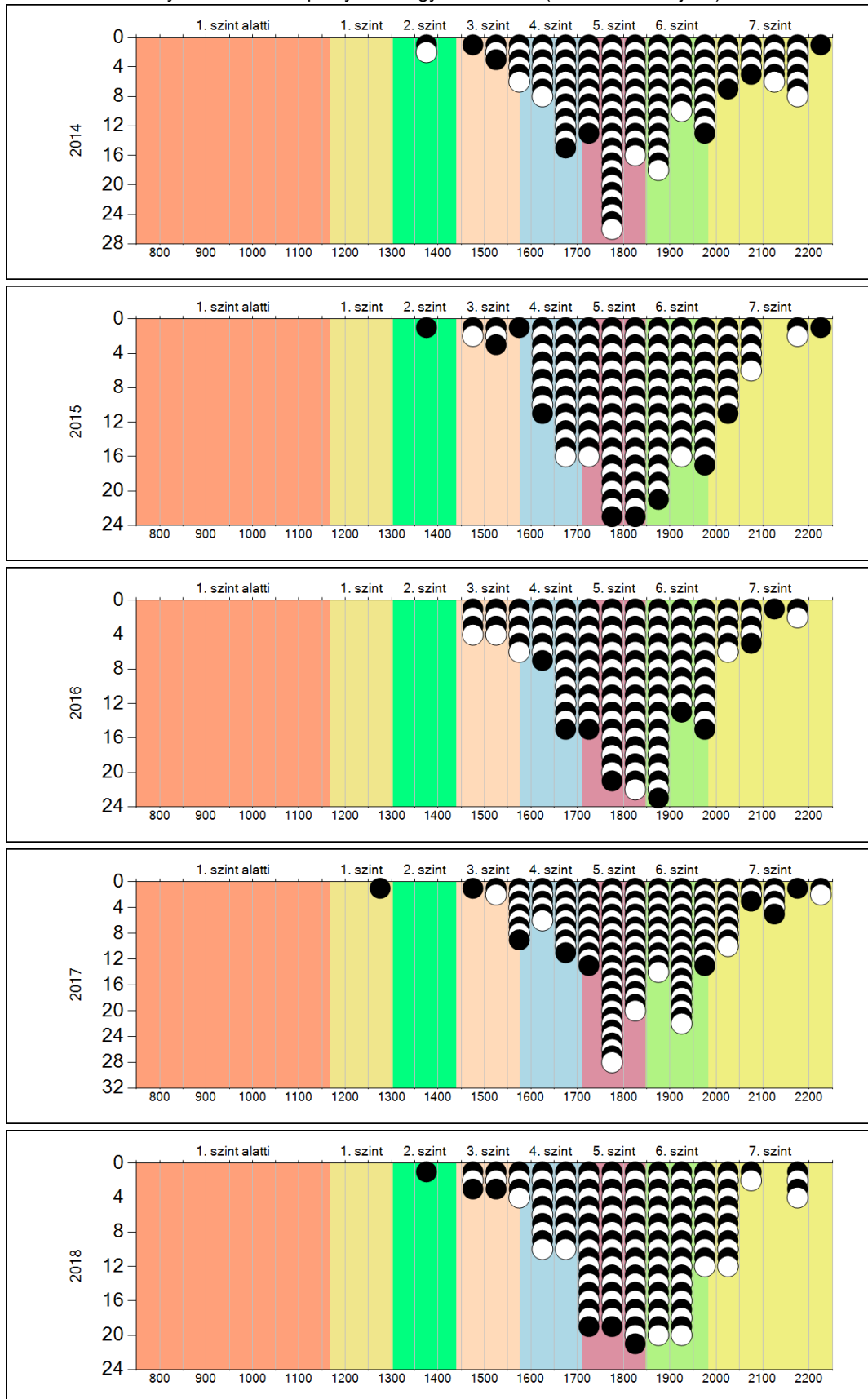
Év	Átlag (konf. int.)	A 2018. évi eredmény és a korábbi évek eredményei közötti különbség (konf.int.)
2018	1820 (1805;1839)	-
2017	1828 (1808;1851)	-8 (-42;26)
2016	1812 (1793;1828)	8 (-19;41)
2015	1829 (1814;1846)	-9 (-35;24)
2014	1829 (1811;1844)	-9 (-37;22)

- A 2018. évi eredmény szignifikánsan magasabb
- Nincs szignifikáns változás a 2018. évi eredményekben
- A 2018. évi eredmény szignifikánsan alacsonyabb

4b

A képességeloszlás alakulása a 10. évfolyamon

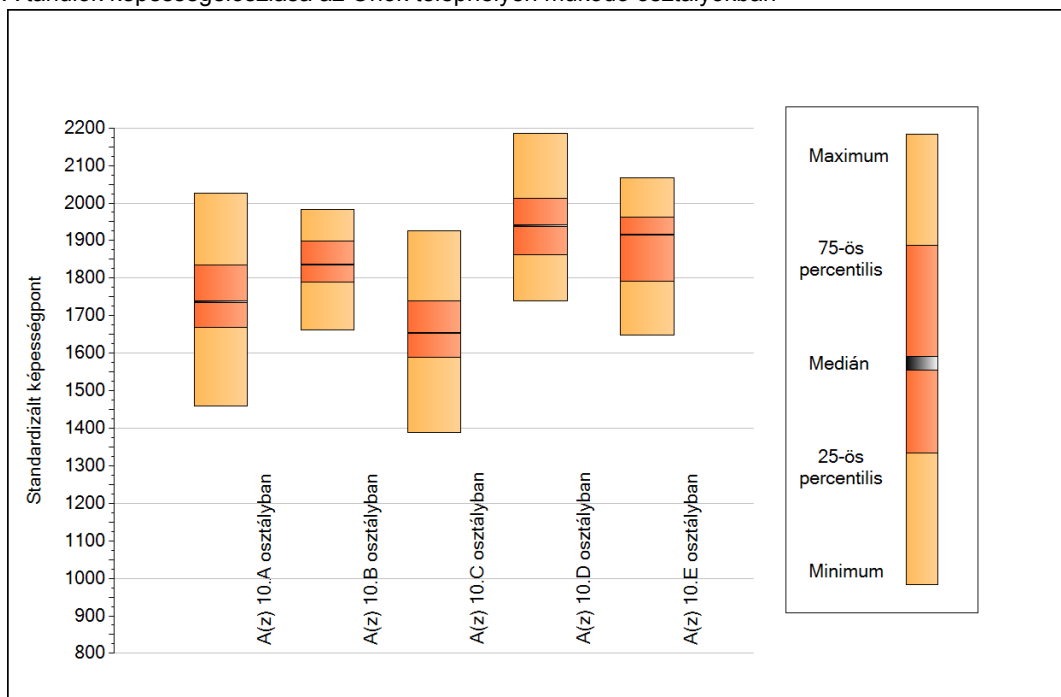
A tanulók eredményei az Önök telephelyén az egyes években (1 kör 1 tanulót jelöl)



5a

## A képességeloszlás néhány jellemzője osztályonként

A tanulók képességeloszlása az Önök telephelyén működő osztályokban

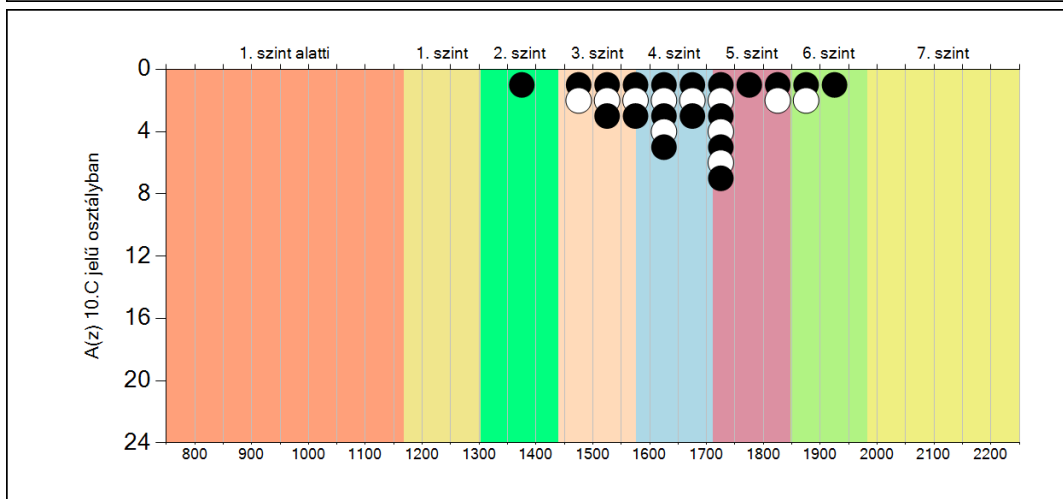
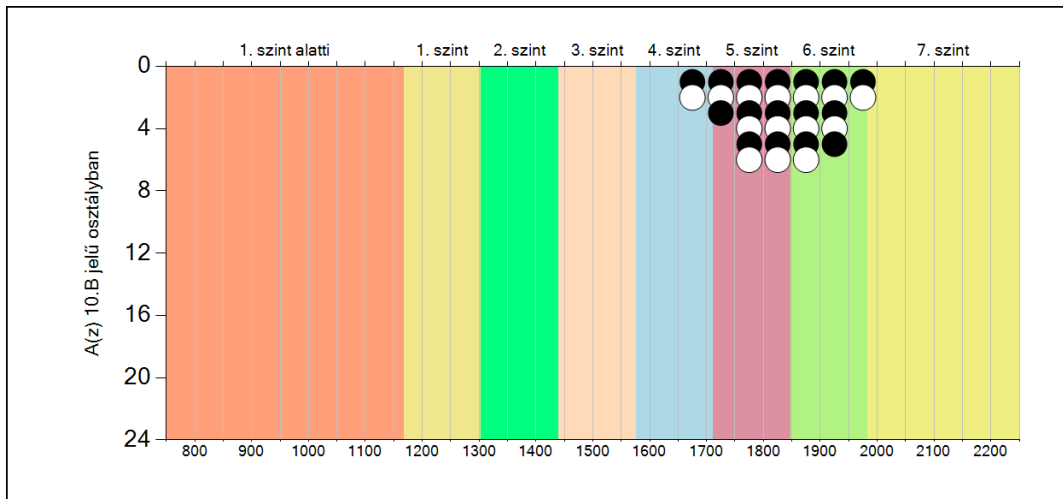
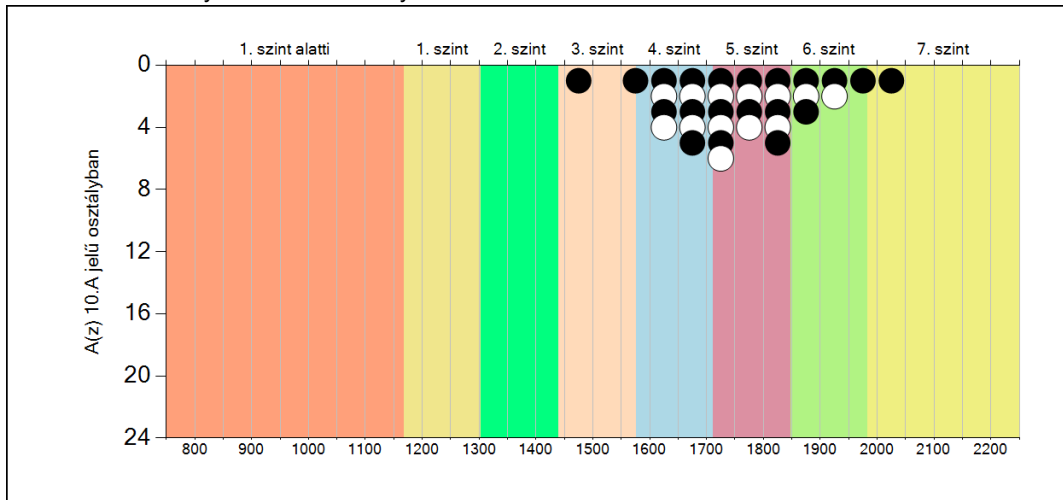


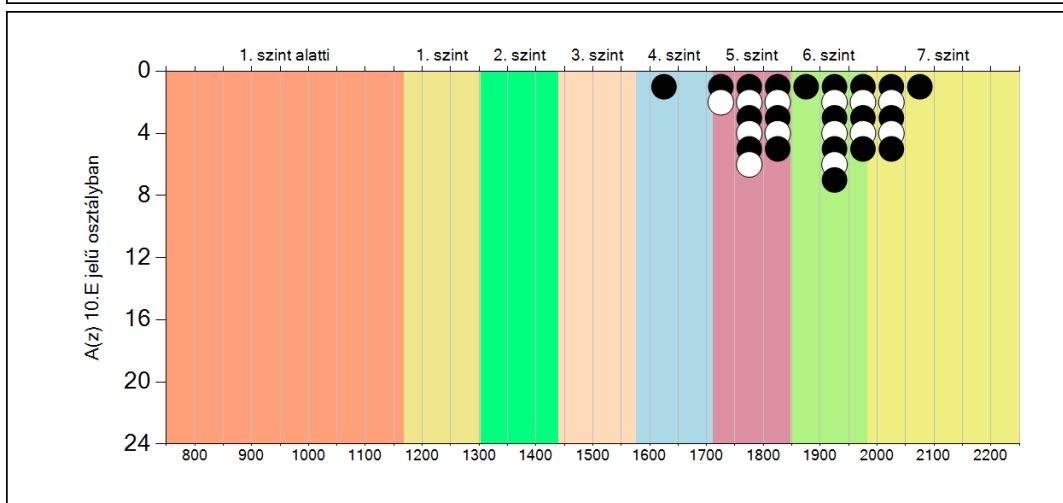
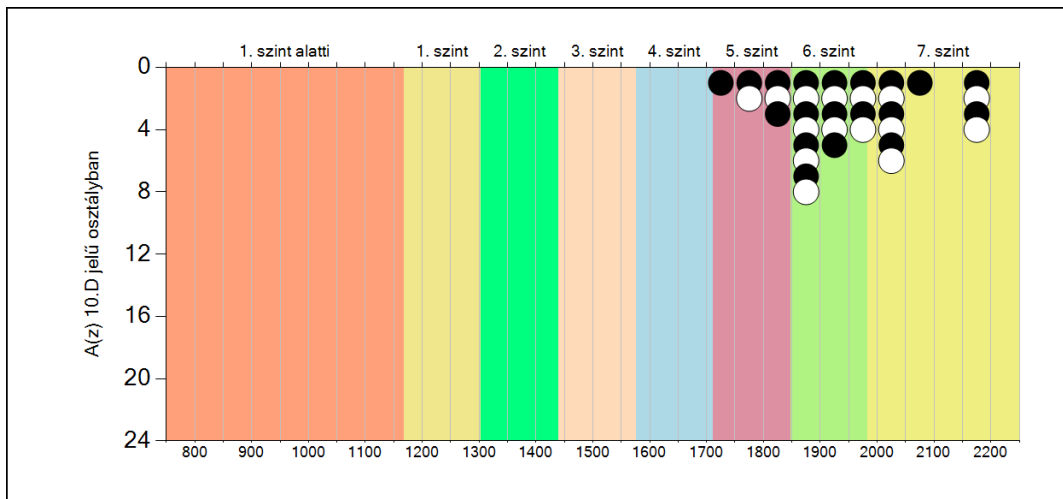
A tanulók képességeloszlása az Önök osztályaiban

	Minimum	25 percent.	Medián	75 percent.	Maximum
<b>A(z) 10.A osztályban</b>	1460	1670	1737	1834	2026
<b>A(z) 10.B osztályban</b>	1662	1789	1836	1899	1984
<b>A(z) 10.C osztályban</b>	1387	1589	1654	1739	1927
<b>A(z) 10.D osztályban</b>	1740	1862	1940	2013	2187
<b>A(z) 10.E osztályban</b>	1648	1791	1916	1962	2066

**5b A képességeloszlás osztályonként**

A tanulók eredményei az Önök osztályaiban



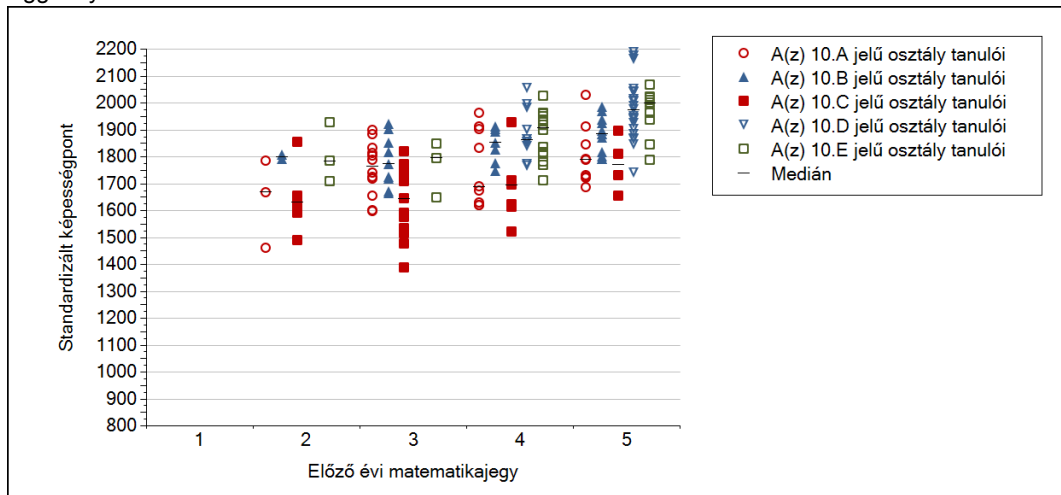




5c

## A képességeloszlás az előző év végi matematikajegy függvényében

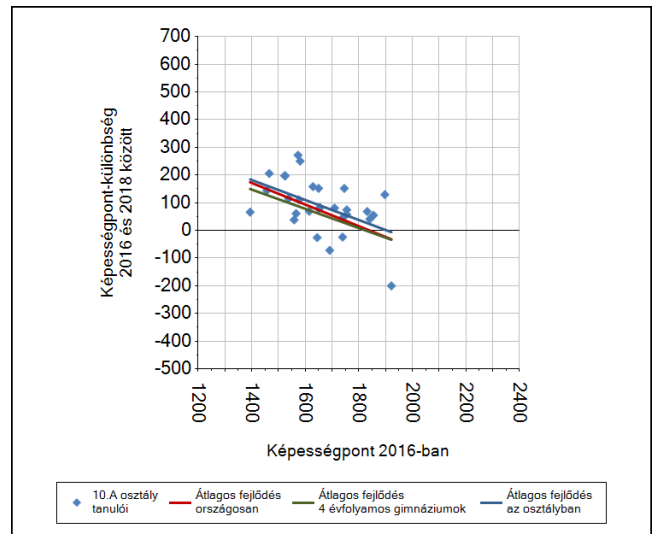
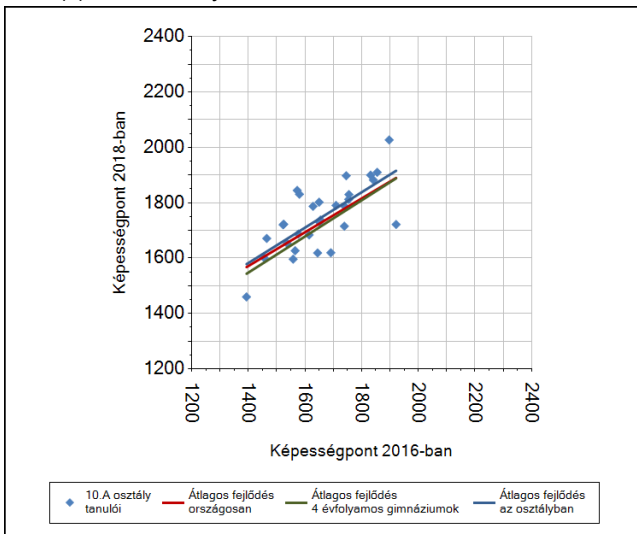
A tanulók képességeloszlása az Önök telephelyén működő osztályokban az előző év végi matematikajegy függvényében



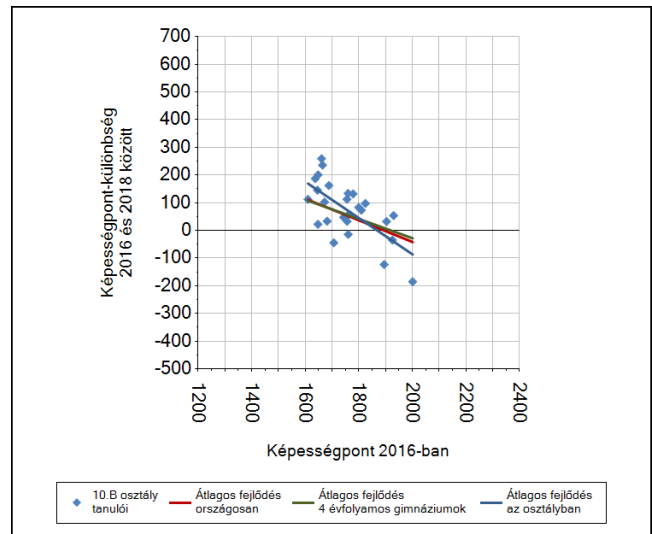
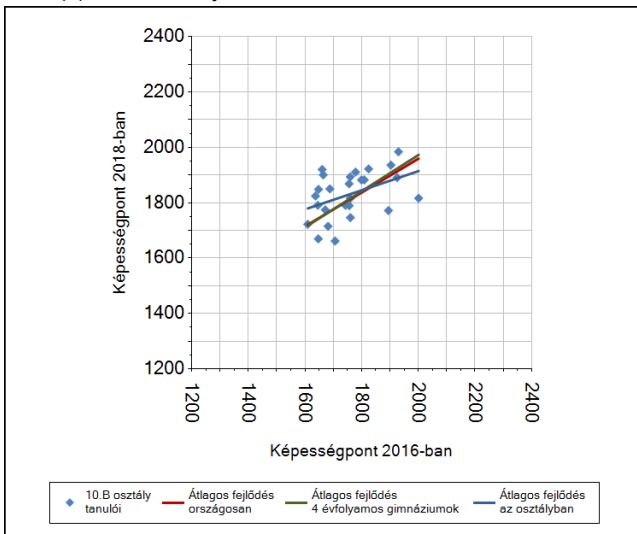
	Előző év végi matematikajegy	Minimum	Medián	Maximum
A(z) 10.A jelű osztály	1	-	-	-
	2	1460	1666	1784
	3	1596	1762	1897
	4	1618	1687	1959
	5	1684	1787	2026
A(z) 10.B jelű osztály	1	-	-	-
	2	1790	1799	1807
	3	1662	1771	1920
	4	1746	1850	1911
	5	1789	1882	1984
A(z) 10.C jelű osztály	1	-	-	-
	2	1489	1629	1853
	3	1387	1643	1819
	4	1520	1693	1927
	5	1653	1769	1893
A(z) 10.D jelű osztály	1	-	-	-
	2	-	-	-
	3	-	-	-
	4	1764	1862	2052
	5	1740	1972	2187
A(z) 10.E jelű osztály	1	-	-	-
	2	1707	1783	1927
	3	1648	1794	1848
	4	1709	1907	2026
	5	1785	1998	2066

## 6a A tanulók fejlődése osztályonként

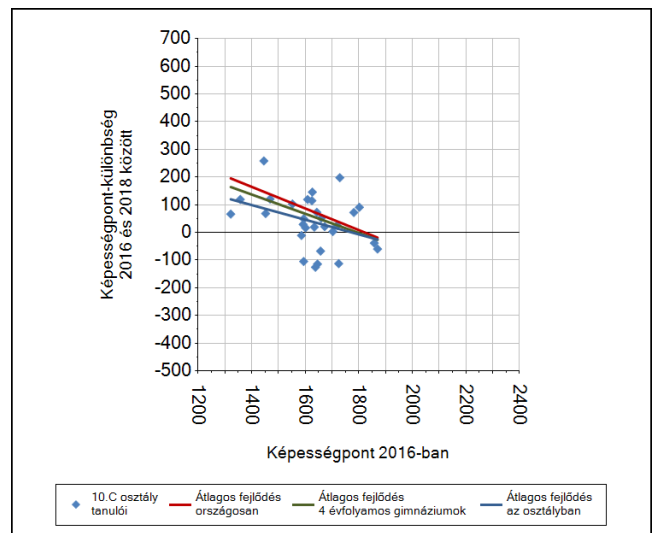
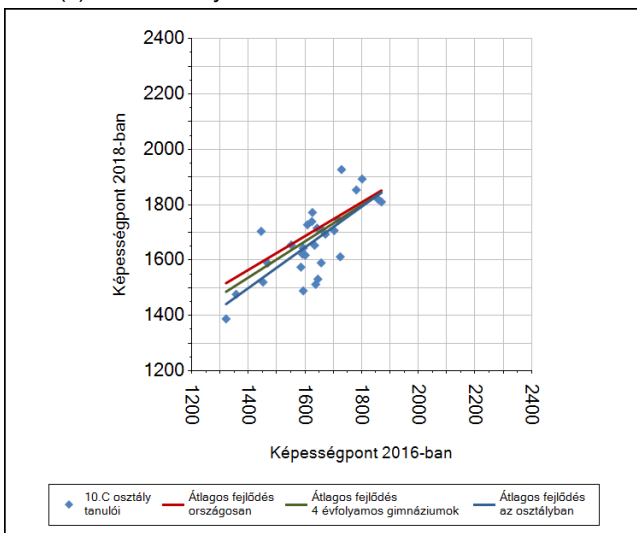
A(z) 10.A osztály tanulói



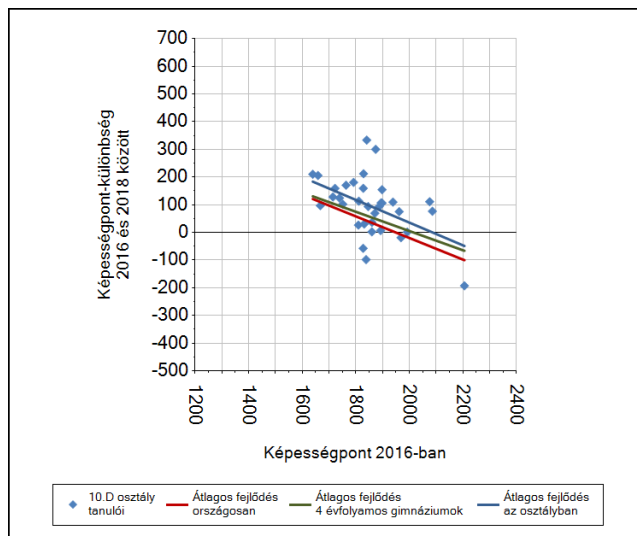
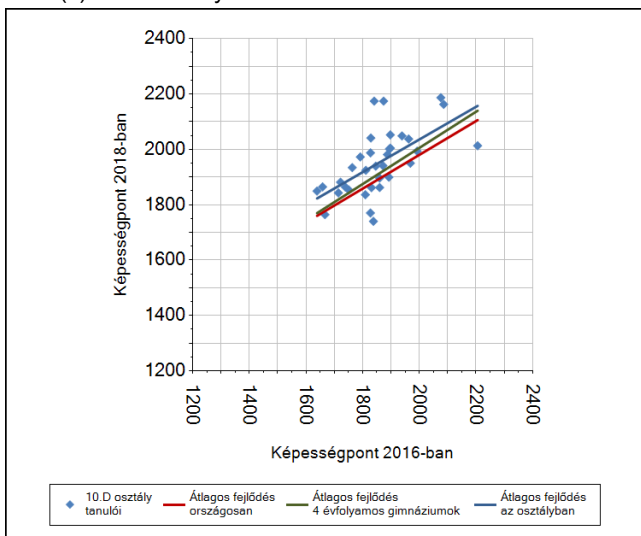
A(z) 10.B osztály tanulói



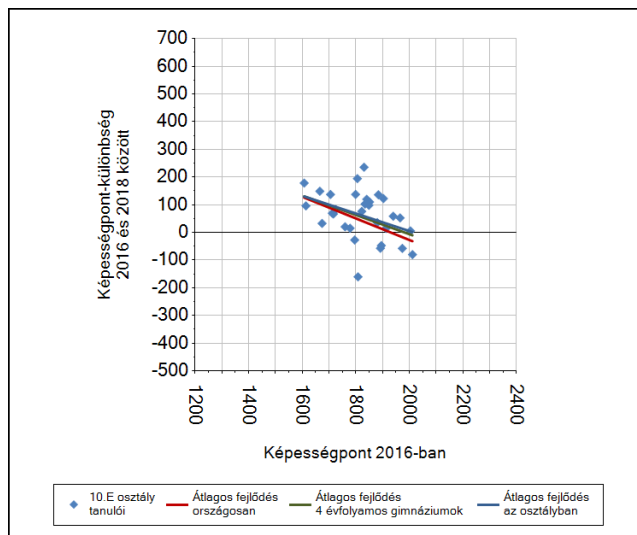
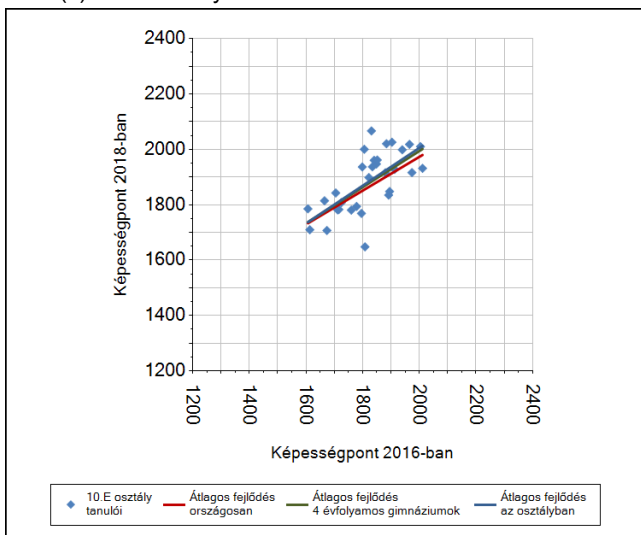
A(z) 10.C osztály tanulói



A(z) 10.D osztály tanulói



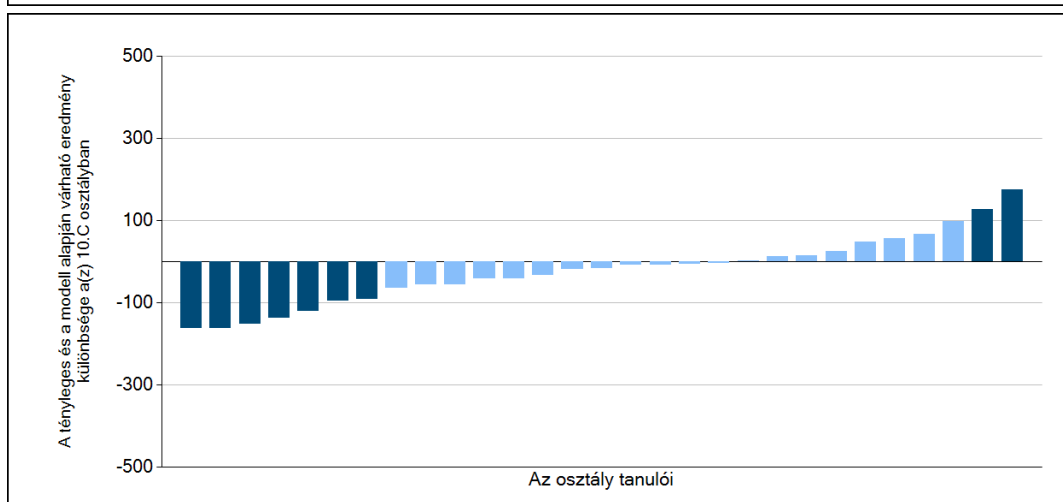
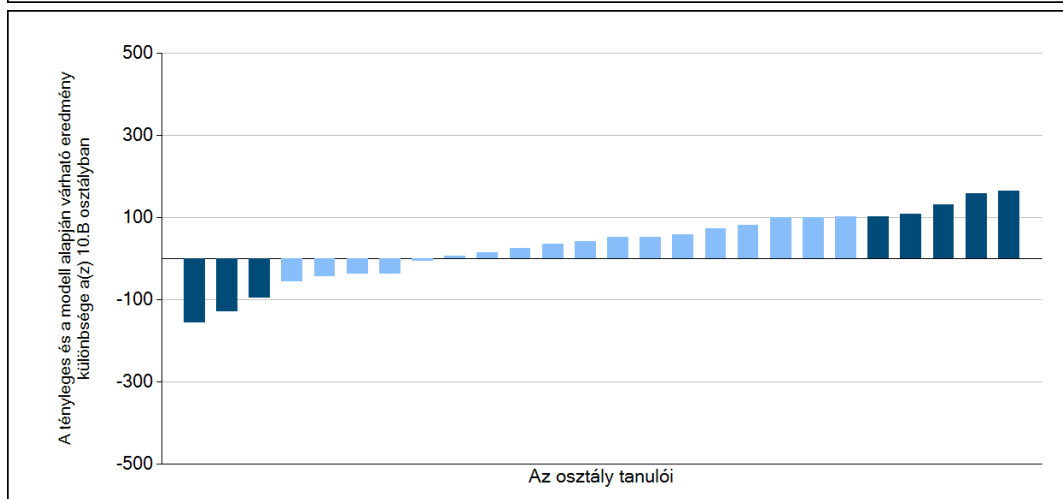
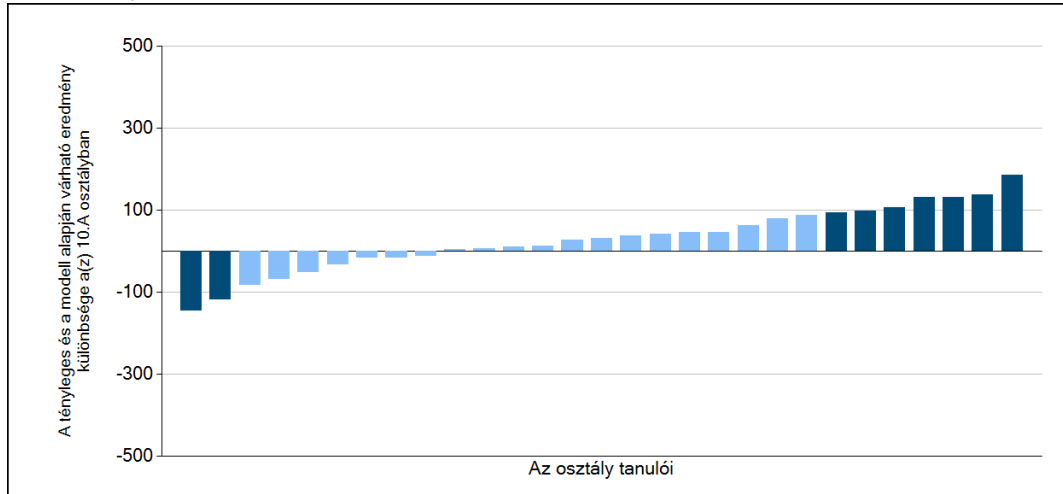
A(z) 10.E osztály tanulói

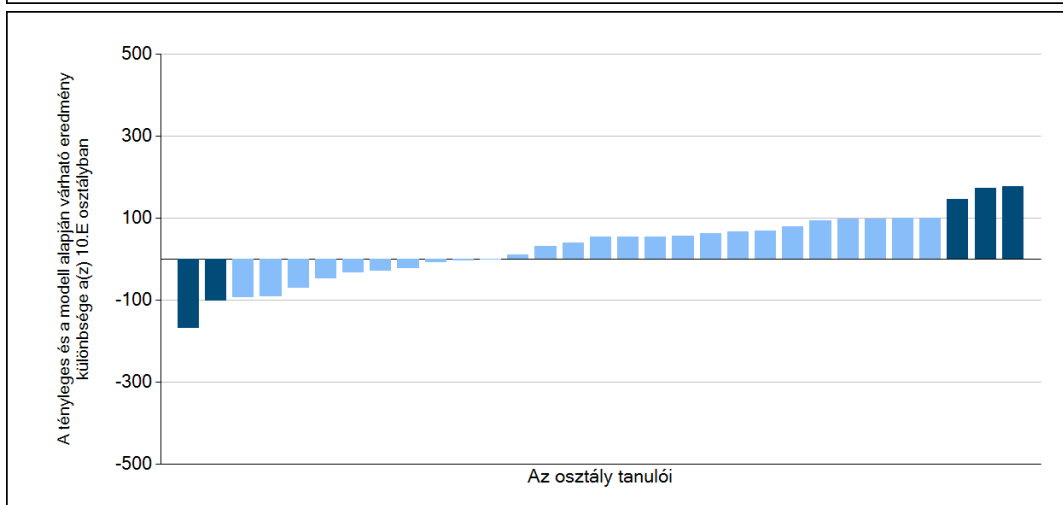
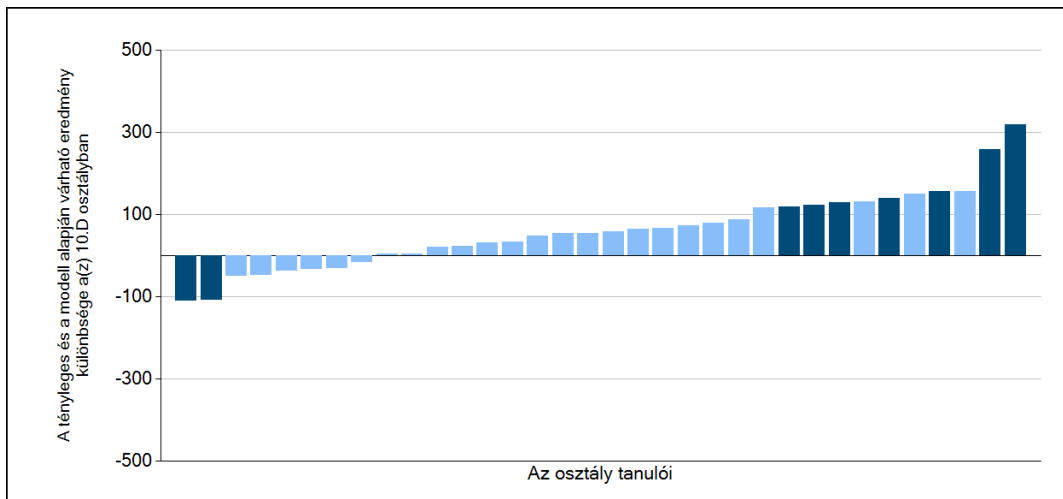


6b

## A tanulók egyéni fejlődése a komplex fejlődési modell alapján osztályonként\*

A tanulók tényleges eredménye és a komplex modell alapján becsült, várható eredménye közötti különbségek az Önök osztályaiban





Sötétebb színnel jelöltük, ha a tanuló eredménye szignifikánsan különbözik a komplex fejlődési modell alapján várható eredménytől.

\* A komplex fejlődési modellben a tanulók becsült, várható eredményének meghatározásakor a tanuló korábbi eredményei mellett a fejlődést befolyásoló egyéb tényezőket is figyelembe veszünk. Ilyenek pl. a szociális, gazdasági és kulturális háttérét mérő jellemzők, a tanuló neve, az osztály és a telephely tanulóinak két évvel korábbi átlageredménye, valamint a telephely alapvető jellemzői, mint a képzési forma és a település típusa. A becsült érték tehát azt jelképezi, hogy a hasonló családi háttérű, ugyanolyan nemű tanulók, akiknek két évvel korábbi eredménye hasonló volt, emellett 2018-ban hasonló osztályba és telephelyre jártak, átlagosan milyen eredményt értek el a 2018. évi felmérésben. A modelltől bővebben az Útmutató a telephelyi jelentés ábráinak értelmezéséhez dokumentumban olvashatnak.

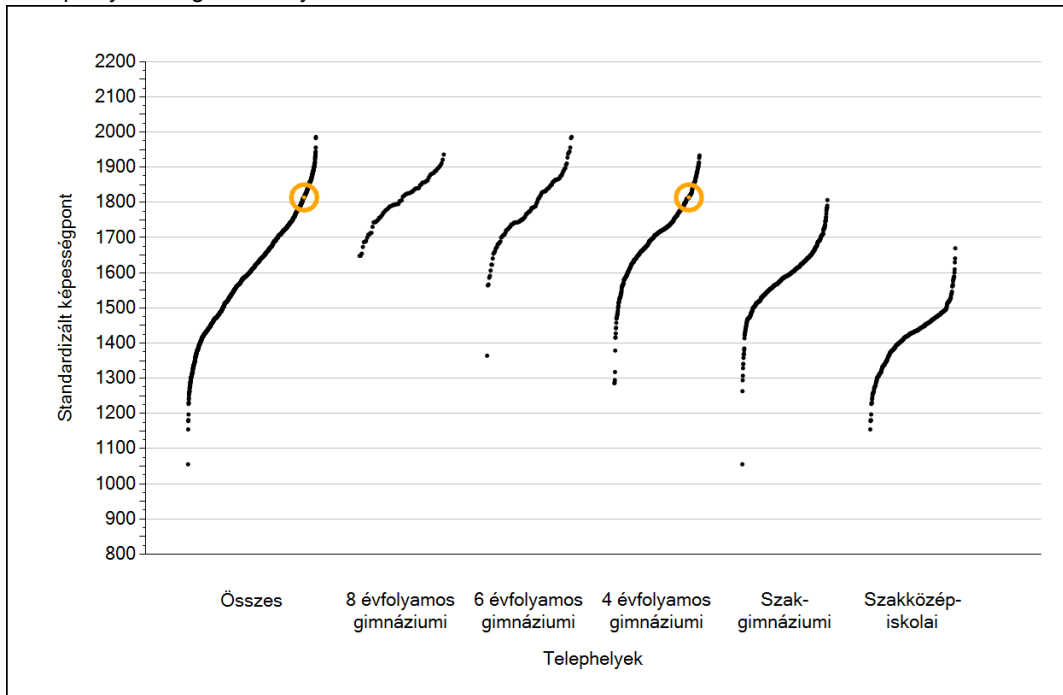


## Szövegértés

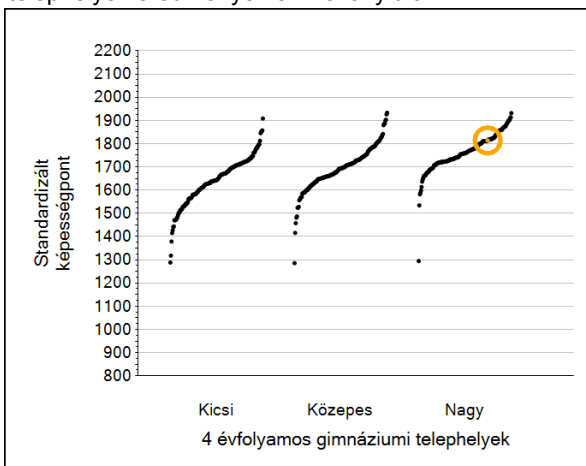
1a

# Átlageredmények

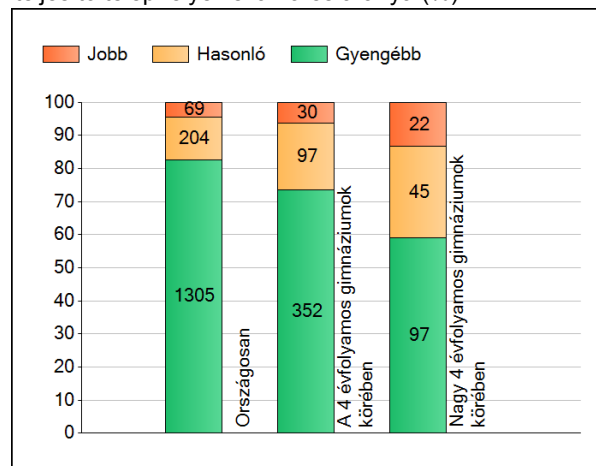
A telephelyek átlageredményeinek összehasonlítása



Az Önök eredményei a 4 évfolyamos gimnáziumi telephelyek eredményeihez viszonyítva



A szignifikánsan jobban, hasonlóan, illetve gyengébben teljesítő telephelyek száma és aránya (%)



A tanulók átlageredménye és az átlag megbízhatósági tartománya (konfidencia-intervalluma)

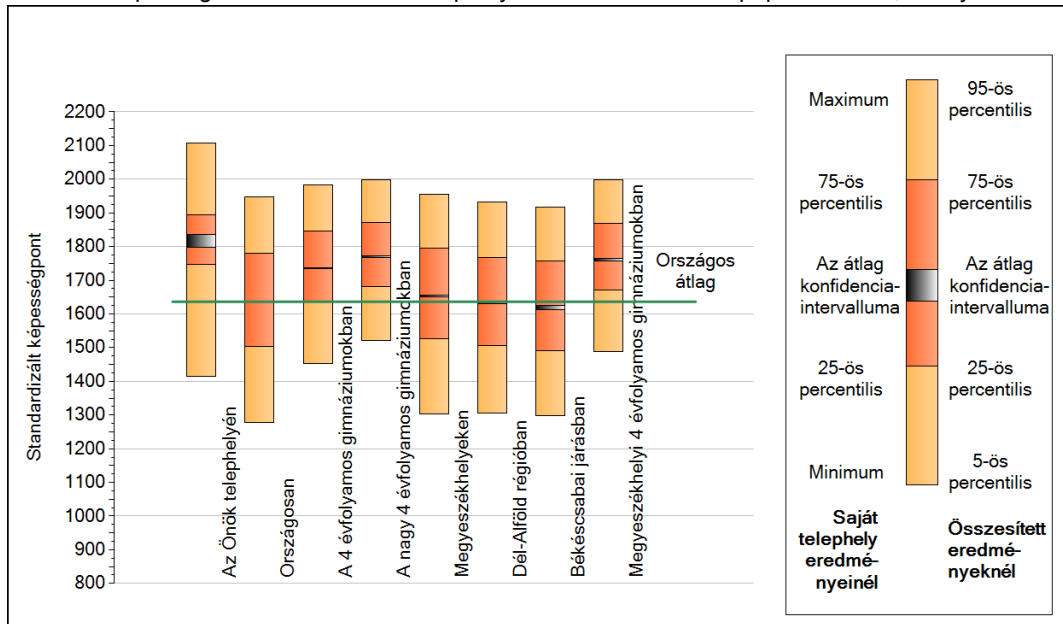
<b>Az Önök telephelyén</b>	<b>1814 (1797;1835)</b>	
Országosan	1636 (1636;1637)	
8 évfolyamos gimnáziumokban	1818 (1812;1824)	
6 évfolyamos gimnáziumokban	1798 (1794;1802)	
4 évfolyamos gimnáziumokban	1735 (1733;1736)	Kis 4 évf. gimn. 1644 (1640;1650)
Szaggimnáziumokban	1607 (1605;1609)	Közepes 4 évf. gimn. 1694 (1691;1698)
Szakközépiskolákban	1418 (1415;1420)	Nagy 4 évf. gimn. 1771 (1769;1773)



1b

## A képességeloszlás néhány jellemzője

A tanulók képességeloszlása az Önök telephelyén és azokban a részpopulációkban, amelyekbe Önök is tartoznak

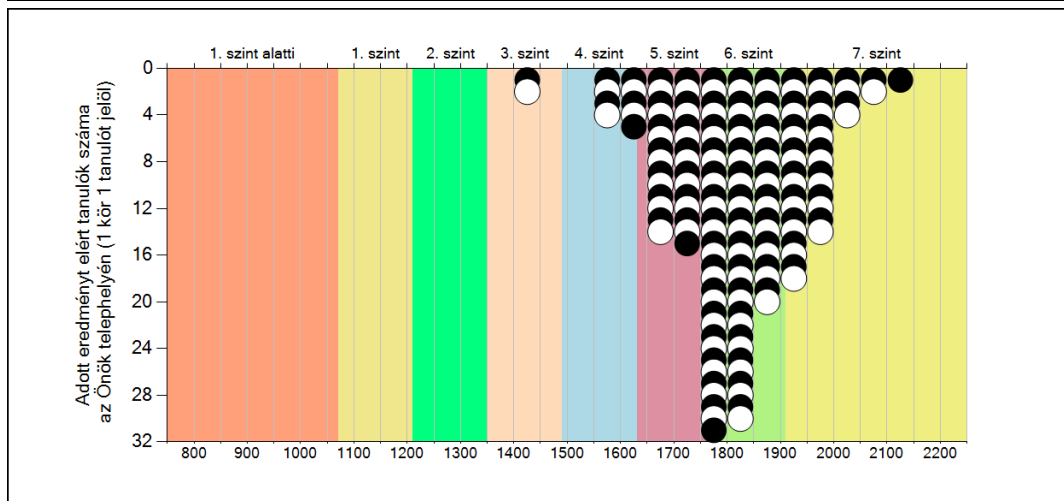
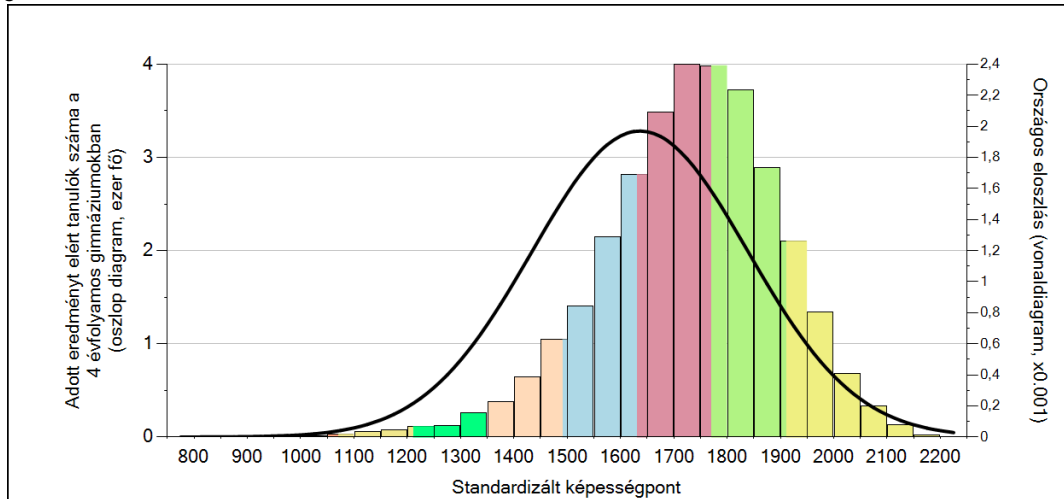


A tanulók képességeloszlása az egyes részpopulációkban

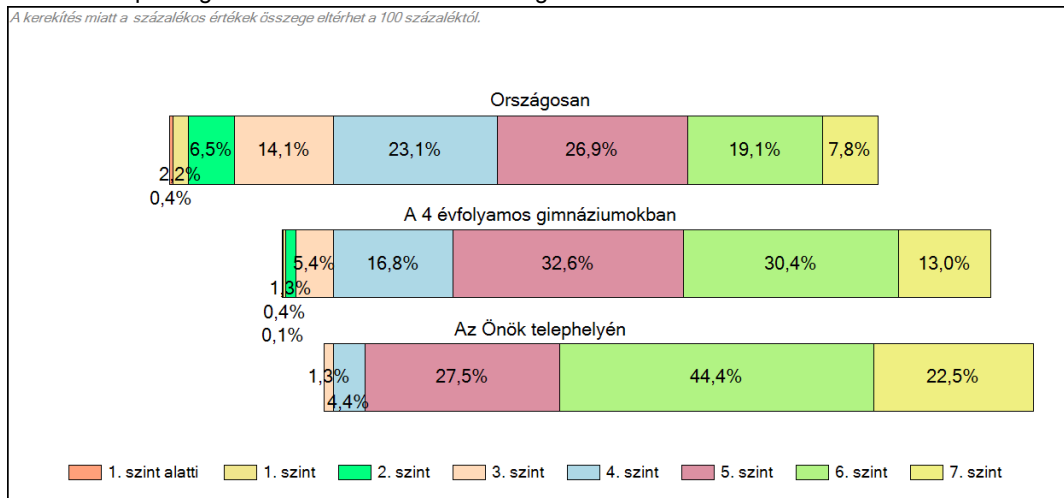
	Min. / 5-ös perc.	25-ös perc.	Átlag (konf. int.)	75-ös perc.	Max. / 95-ös perc.
<b>Az Önök telephelyén</b>	1416	1747	1814 (1797;1835)	1894	2109
Országosan	1279	1504	1636 (1636;1637)	1781	1948
A 4 évfolyamos gimnáziumokban	1454	1636	1735 (1733;1736)	1846	1983
A nagy 4 évfolyamos gimnáziumokban	1522	1680	1771 (1769;1773)	1871	1998
Megyeszékhelyeken	1304	1526	1654 (1652;1655)	1794	1955
Dél-Alföld régióban	1306	1505	1633 (1631;1636)	1768	1933
Békéscsabai járásban	1297	1490	1619 (1613;1625)	1758	1916
Megyeszékhelyi 4 évfolyamos gimnáziumokban	1487	1670	1761 (1758;1764)	1870	1999

# 1c Képességeloszlás

Az országos eloszlás, valamint a tanulók eredményei a 4 évfolyamos gimnáziumokban és az Önök 4 évfolyamos gimnáziumában



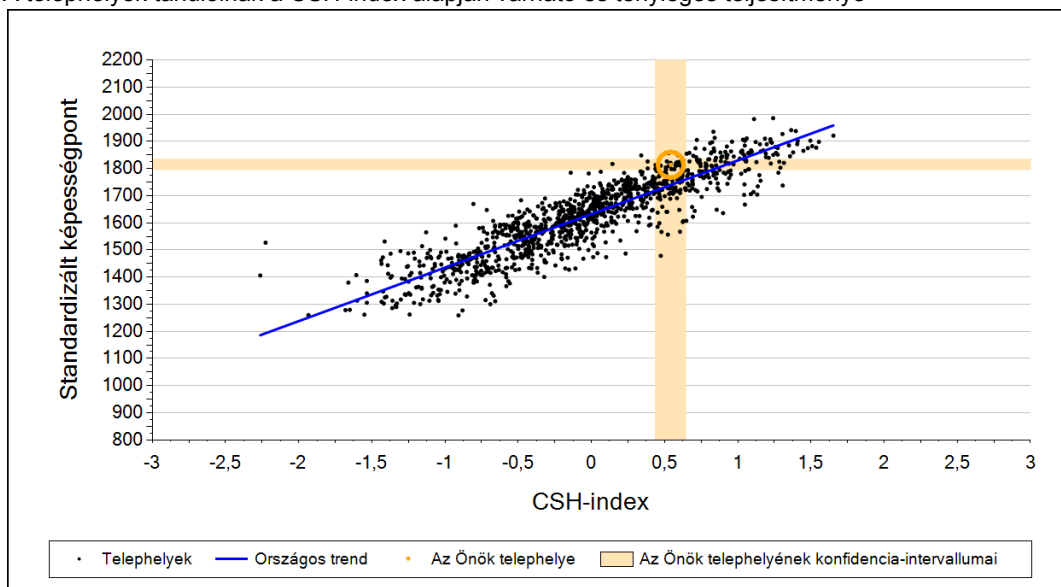
A tanulók képességszintek szerinti százalékos megoszlása



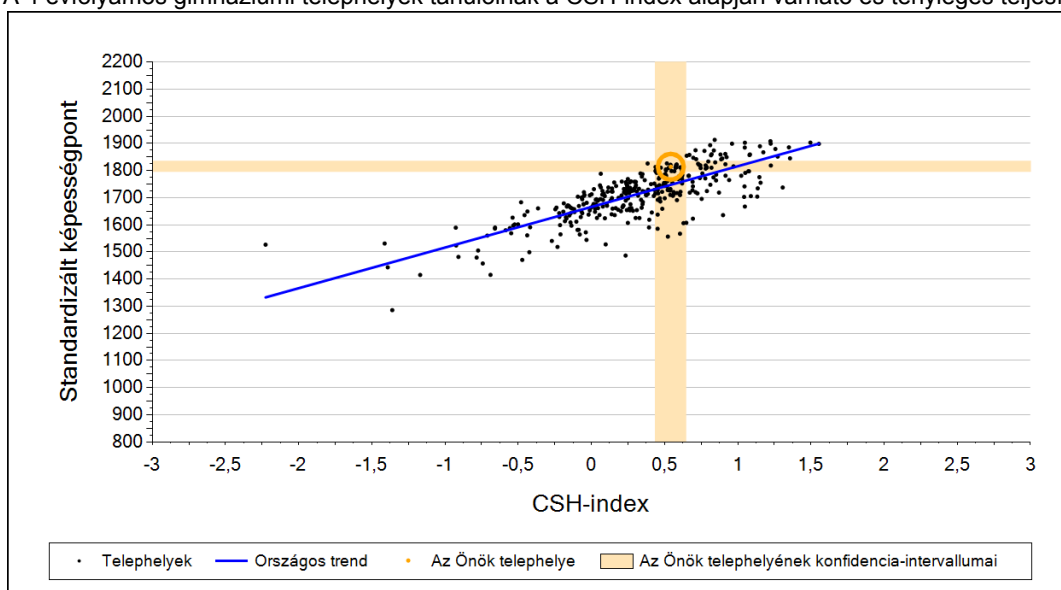
2a

## Átlageredmény a CSH-index tükrében\*

A telephelyek tanulóinak a CSH-index alapján várható és tényleges teljesítménye



A 4 évfolyamos gimnáziumi telephelyek tanulóinak a CSH-index alapján várható és tényleges teljesítménye



Telephelyeik eredménye a regressziós becslés alapján várható eredmény tükrében

Telephelyük tényleges eredménye	1814	(1797;1835)
Várható eredmény az összes telephelyre illesztett regressziós egyenes alapján	1740	(a tényleges eredmény ennél szignifikánsan jobb)
Várható eredmény a 4 évfolyamos gimnáziumi telephelyekre illesztett regressziós egyenes alapján	1748	(a tényleges eredmény ennél szignifikánsan jobb)

A CSH-index átlagértéke és az átlag megbízhatósági tartománya

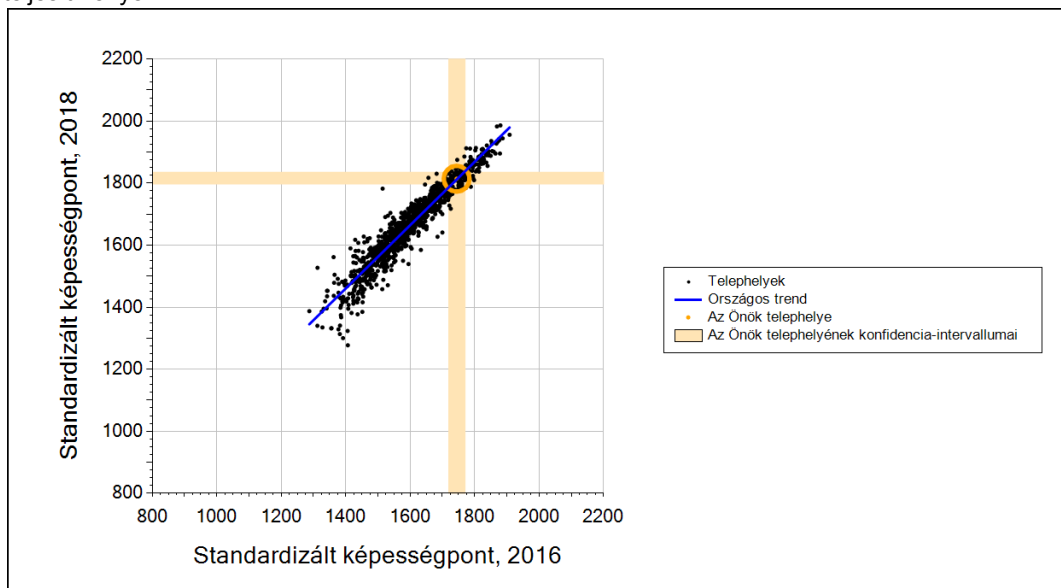
<b>Az Önök telephelyén</b>	<b>0,542</b>	<b>(0,436;0,645)</b>
Országosan	0,026	(0,020;0,030)
4 évfolyamos gimnáziumokban	0,438	(0,430;0,450)

\* Csak azok a telephelyek szerepelnek az ábrákon, amelyeken legalább a diákok kétharmadára és legalább tíz tanulóra kiszámítható a CSH-index, és a CSH-indexszel rendelkező diákok átlaga belesik az összes diák képességátlagának konfidencia-intervallumába mindkét felmért terület esetében.

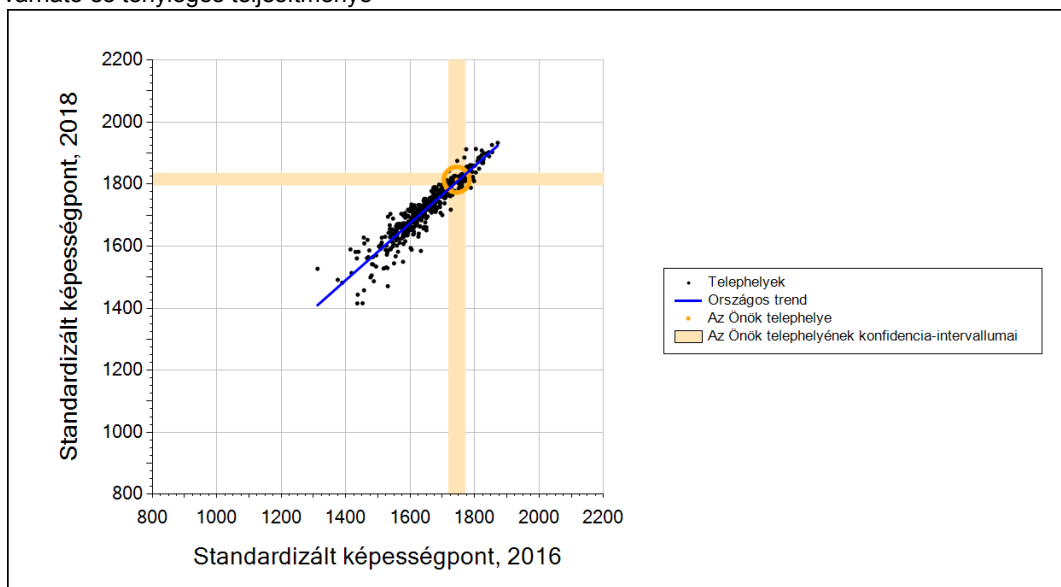
2b

**Átlageredmény a tanulók korábbi eredményének tükrében\***

A telephely tanulóinak a két évvel korábbi mérésben elért átlageredményük alapján várható és tényleges teljesítménye



A 4 évfolyamos gimnáziumi telephelyek tanulóinak a két évvel korábbi mérésben elért átlageredményük alapján várható és tényleges teljesítménye



Telephelyeik eredménye a regressziós becslés alapján várható eredmény tükrében

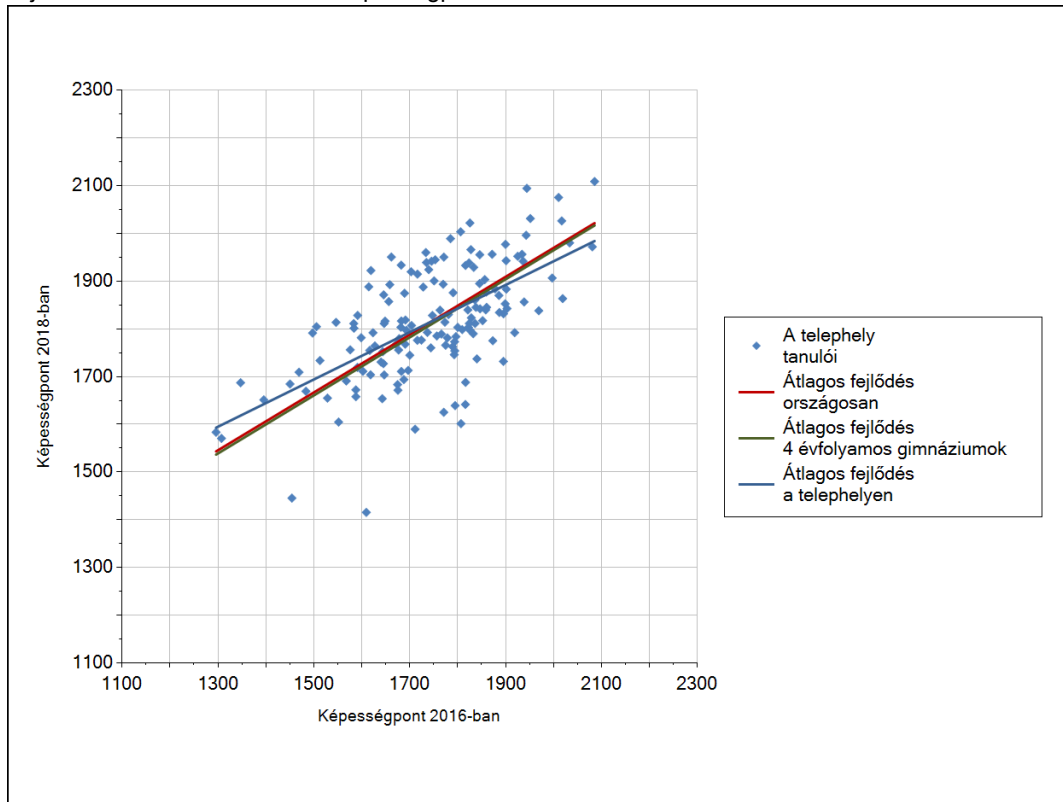
Telephelyük 2018-as eredménye	1814	(1797;1835)
Telephelyük tanulóinak 2016-os átlageredménye	1744	(1720;1771)
Várható eredmény az összes telephelyre illesztett regressziós egyenes alapján	1812	(a tényleges eredmény ettől nem különbözik szignifikánsan)
Várható eredmény a 4 évfolyamos gimnáziumi telephelyekre illesztett regressziós egyenes alapján	1807	(a tényleges eredmény ettől nem különbözik szignifikánsan)

\* Csak azok a telephelyek szerepelnek az ábrán, amelyek esetében legalább a tanulók kétharmada és legalább tíz tanuló megírta a két évvel korábbi mérést, és amelyeken a korábbi eredménnyel rendelkező diákok e mérésbeli átlaga beleesik az összes diák e mérésben elért képességátlagának konfidencia-intervallumába mindkét területen.

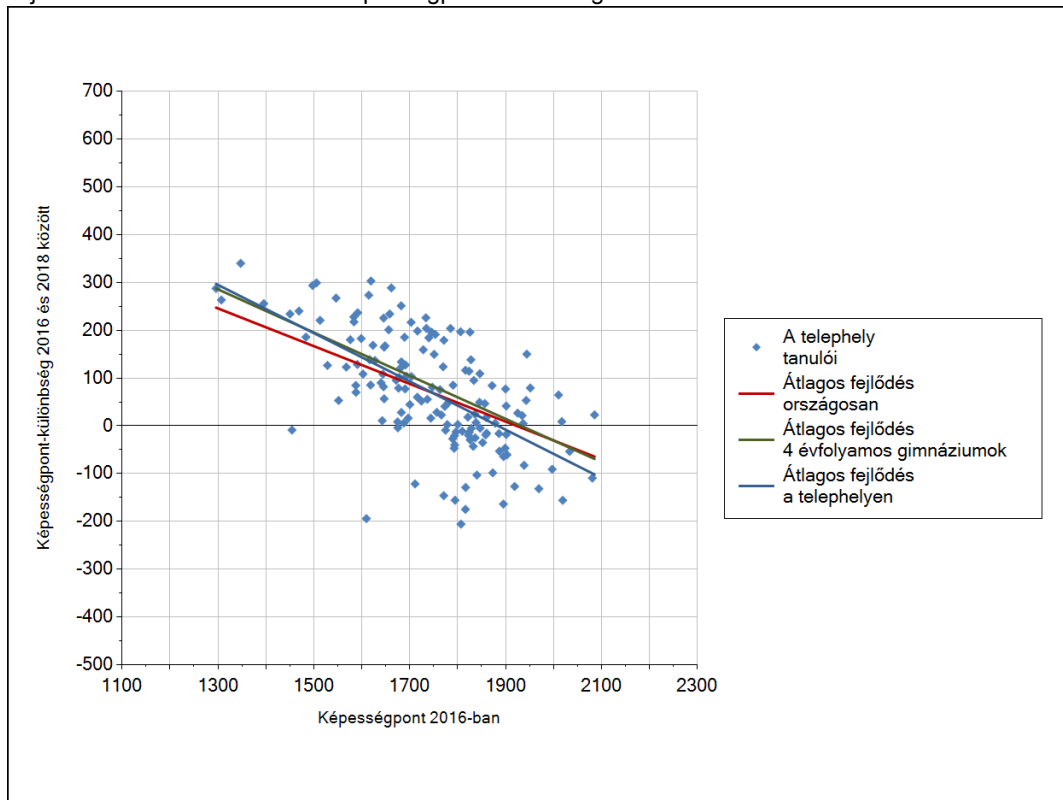
3a

A tanulók fejlődése a telephelyen

Fejlődés 2016 és 2018 között - képességpontok



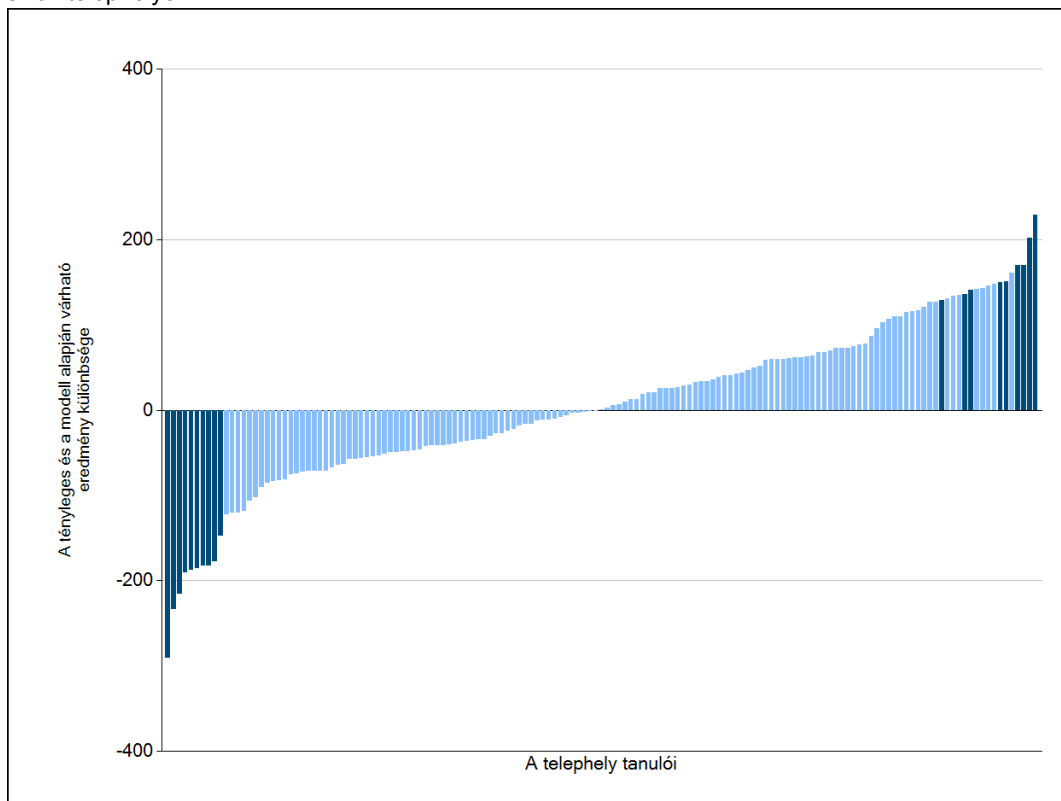
Fejlődés 2016 és 2018 között - képességpont-különbségek



3b

## A tanulók egyéni fejlődése a komplex fejlődési modell alapján\*

A tanulók tényleges eredménye és a komplex modell alapján becsült, várható eredménye közötti különbségek az Önök telephelyén



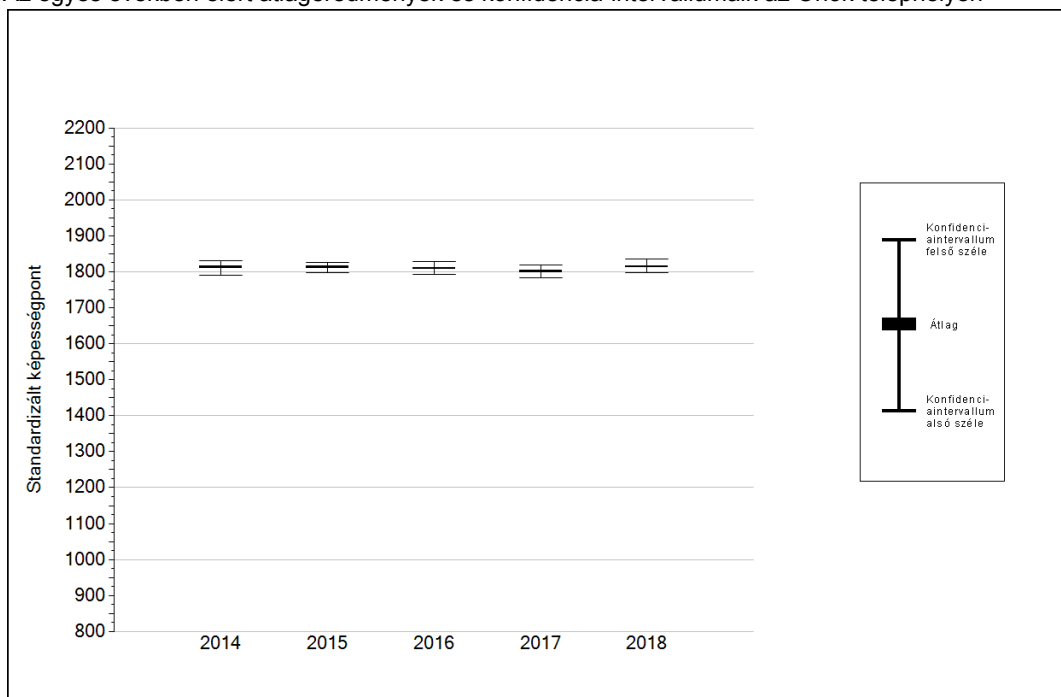
Sötétebb színnel jelöltük, ha a tanuló eredménye szignifikánsan különbözik a komplex fejlődési modell alapján várható eredménytől.

\* A komplex fejlődési modellben a tanulók becsült, várható eredményének meghatározásakor a tanuló korábbi eredményei mellett a fejlődést befolyásoló egyéb tényezőket is figyelembe veszünk. Ilyenek pl. a szociális, gazdasági és kulturális háttérét mérő jellemzők, a tanuló neme, az osztály és a telephely tanulóinak két évvel korábbi átlageredménye, valamint a telephely alapvető jellemzői, mint a képzési forma és a település típusa. A becsült érték tehát azt jelképezi, hogy a hasonló családi háttérű, ugyanolyan nemű tanulók, akiknek két évvel korábbi eredménye hasonló volt, emellett 2018-ban hasonló osztályba és telephelyre jártak, átlagosan milyen eredményt értek el a 2018. évi felmérésben. A modellről bővebben az Útmutató a telephelyi jelentés ábráinak értelmezéséhez dokumentumban olvashatnak.

4a

## Az átlageredmény alakulása a 10. évfolyamon

Az egyes években elért átlageredmények és konfidencia-intervallumaik az Önök telephelyén



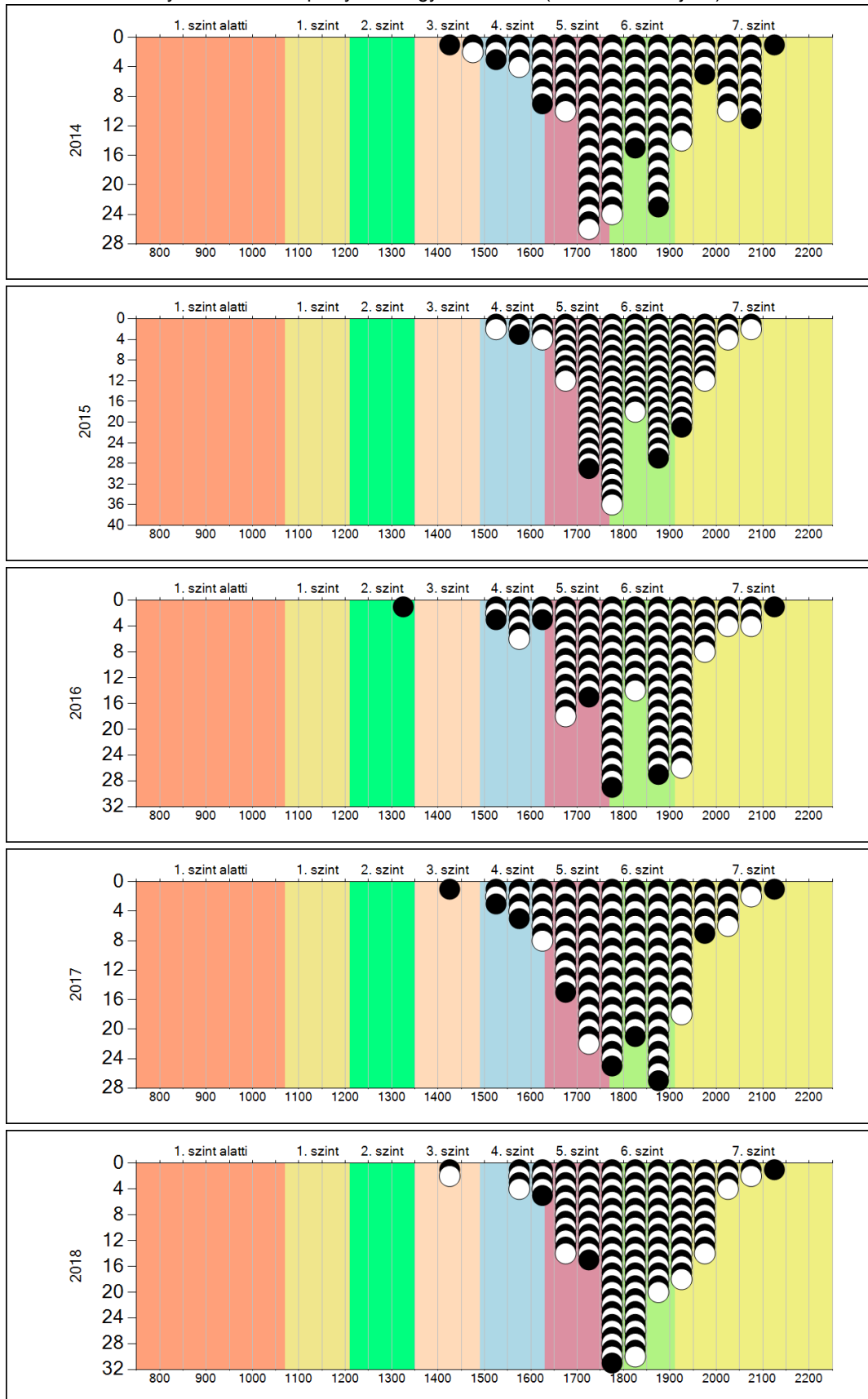
Év	Átlag (konf. int.)	A 2018. évi eredmény és a korábbi évek eredményei közötti különbség (konf.int.)
2018	1814 (1797;1835)	-
2017	1802 (1783;1820)	12 (-18;48)
2016	1810 (1792;1828)	4 (-27;36)
2015	1813 (1797;1825)	1 (-27;31)
2014	1813 (1791;1831)	2 (-30;37)

- A 2018. évi eredmény szignifikánsan magasabb
- Nincs szignifikáns változás a 2018. évi eredményekben
- A 2018. évi eredmény szignifikánsan alacsonyabb

4b

A képességeloszlás alakulása a 10. évfolyamon

A tanulók eredményei az Önök telephelyén az egyes években (1 kör 1 tanulót jelöl)

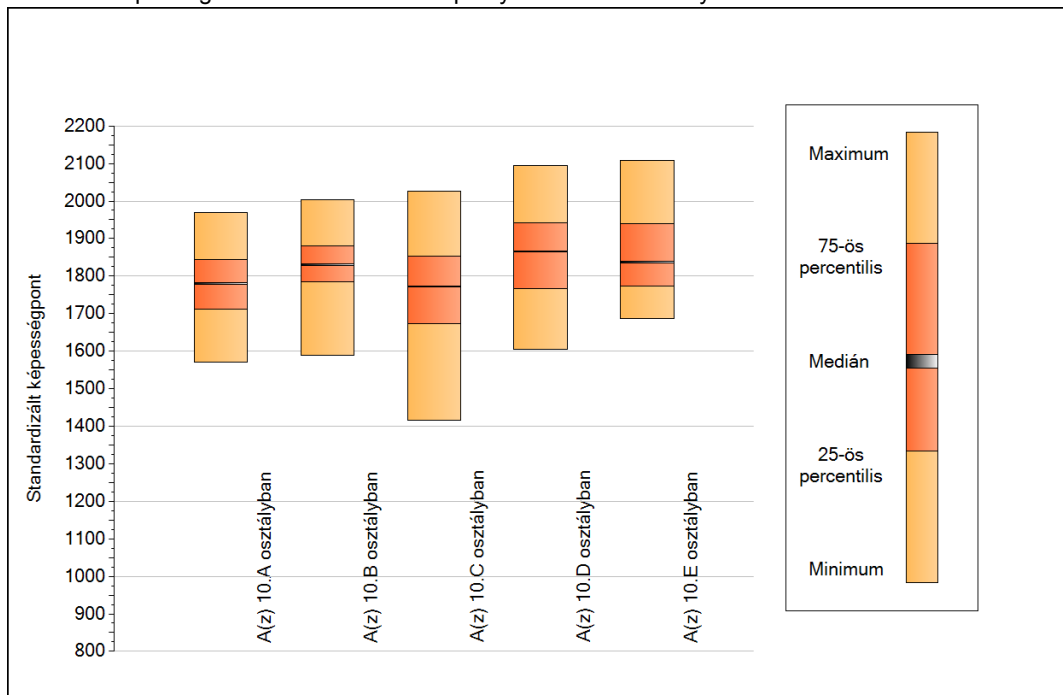




5a

## A képességeloszlás néhány jellemzője osztályonként

A tanulók képességeloszlása az Önök telephelyén működő osztályokban



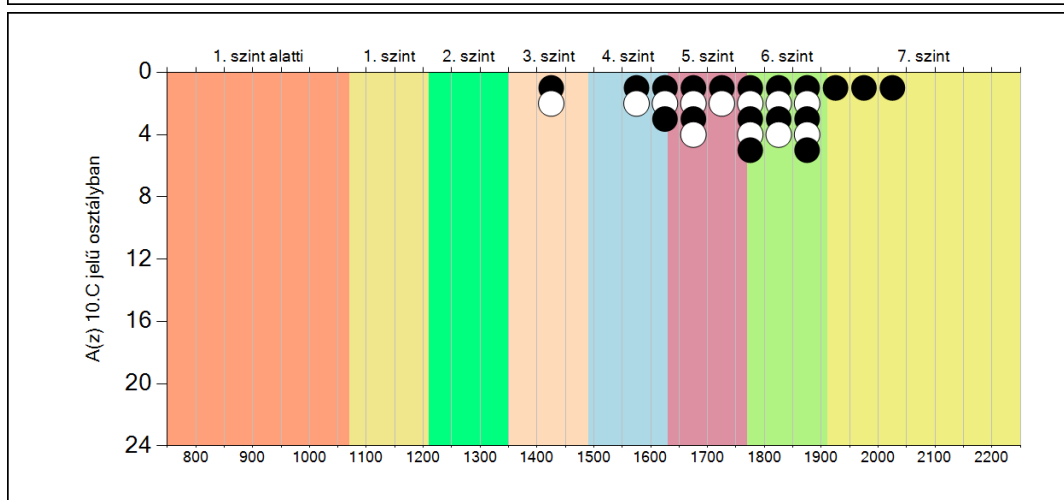
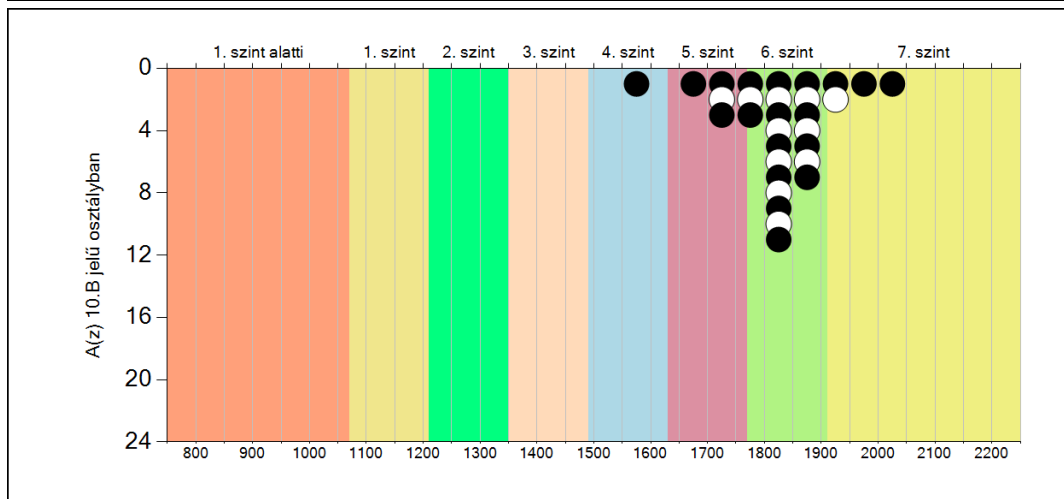
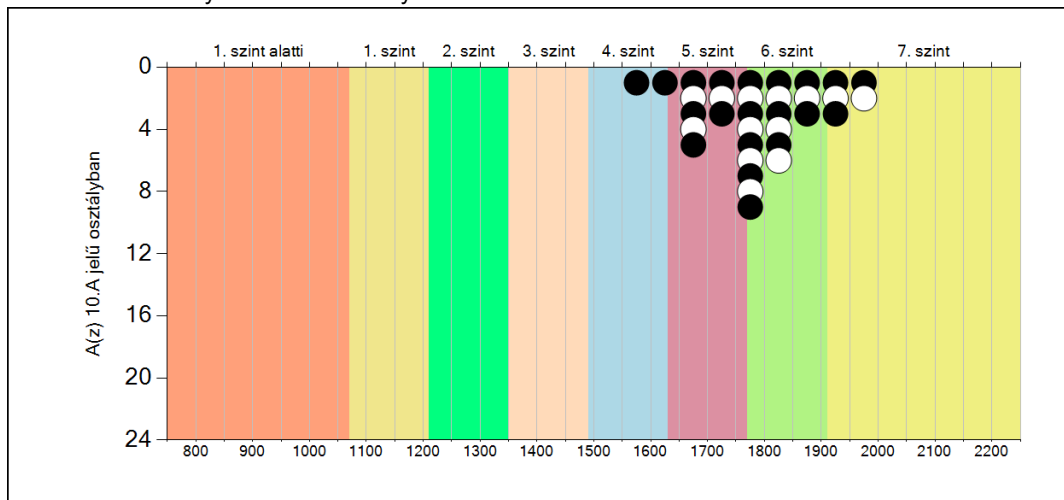
A tanulók képességeloszlása az Önök osztályaiban

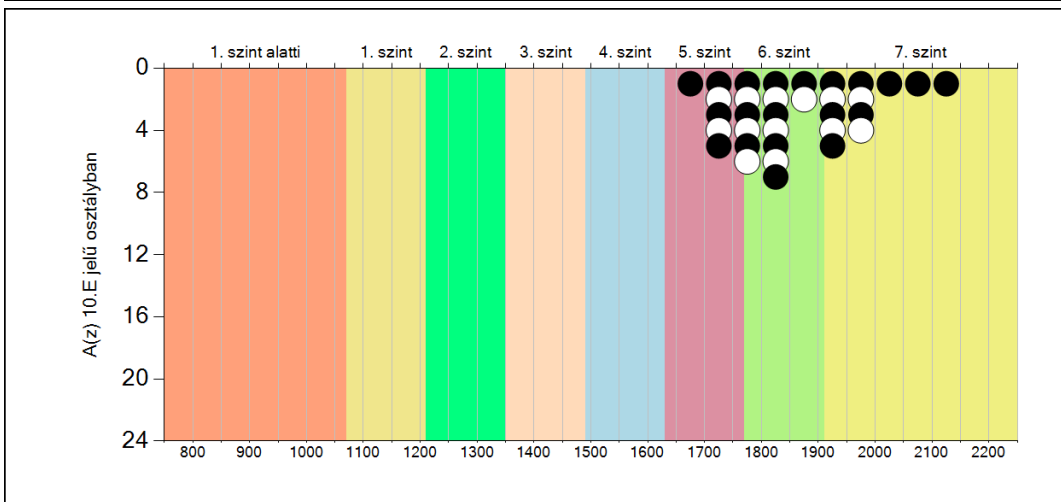
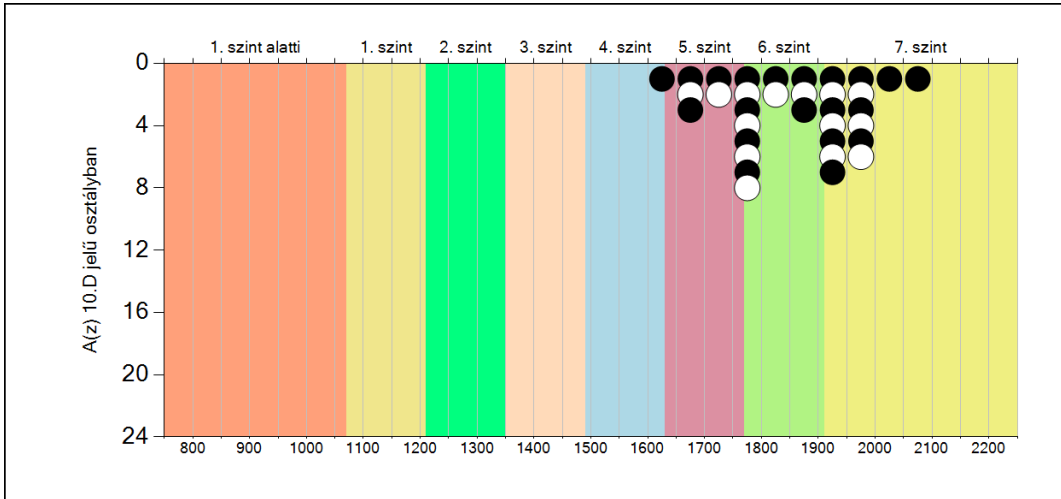
	Minimum	25 percent.	Medián	75 percent.	Maximum
<b>A(z) 10.A osztályban</b>	1572	1712	1779	1845	1970
<b>A(z) 10.B osztályban</b>	1590	1785	1831	1881	2003
<b>A(z) 10.C osztályban</b>	1416	1672	1772	1852	2026
<b>A(z) 10.D osztályban</b>	1605	1767	1866	1943	2094
<b>A(z) 10.E osztályban</b>	1688	1773	1838	1939	2109

**5b**

**A képességeloszlás osztályonként**

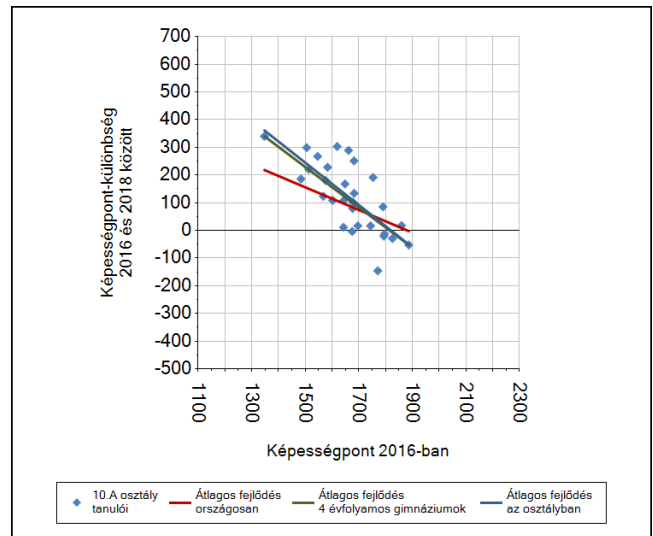
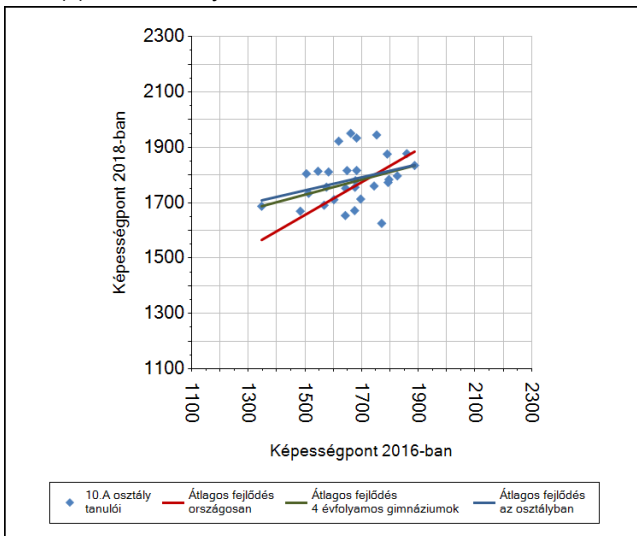
A tanulók eredményei az Önök osztályaiban



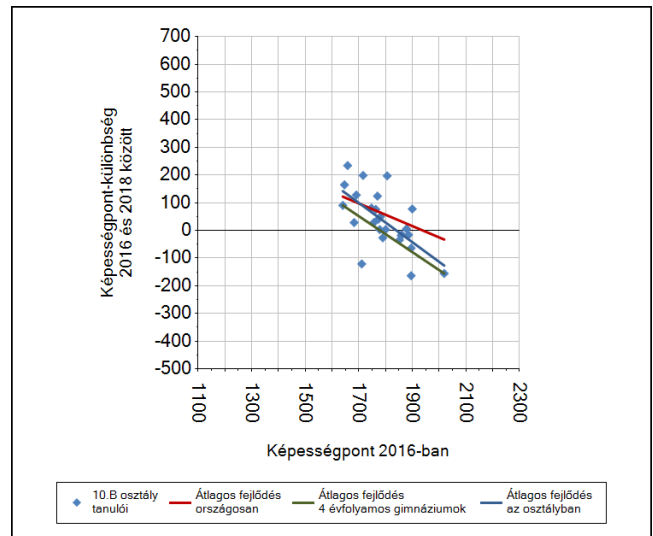
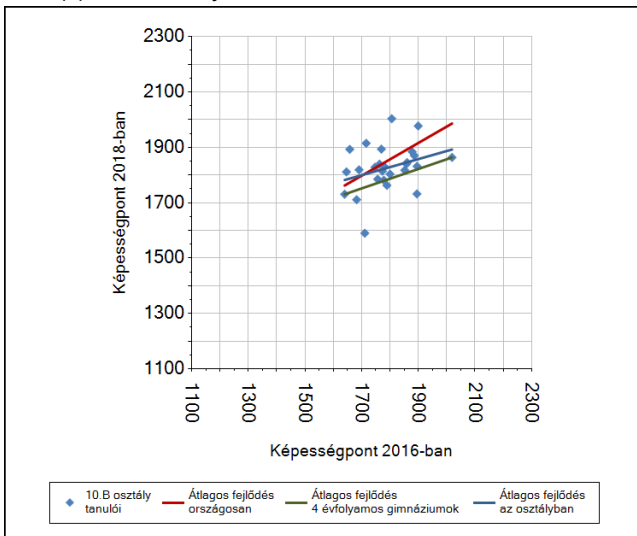


## 6a A tanulók fejlődése osztályonként

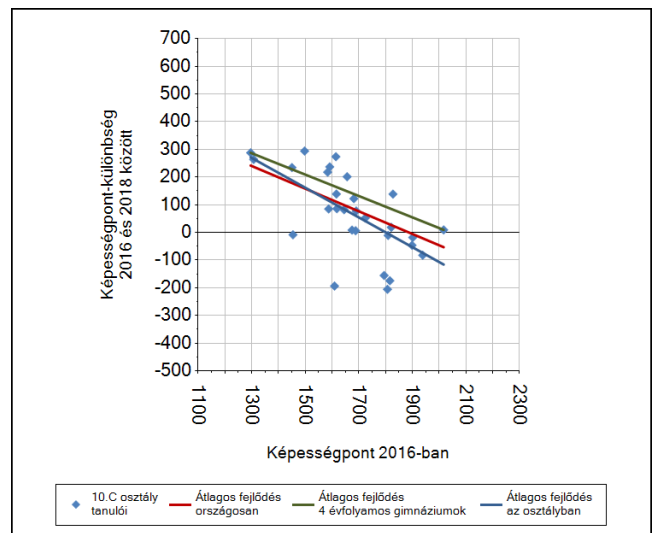
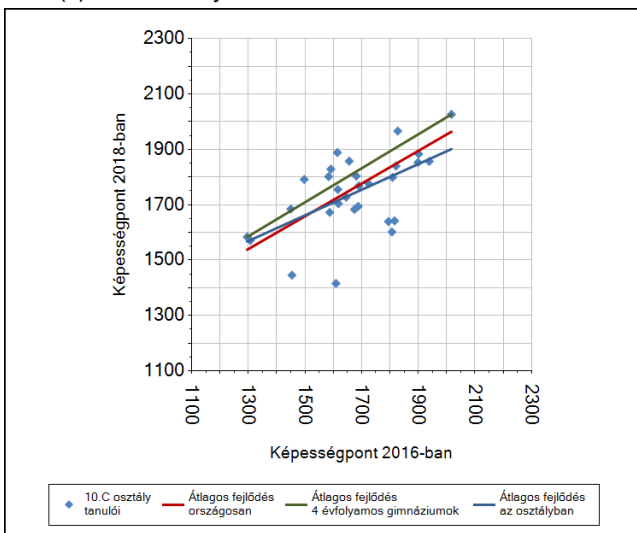
A(z) 10.A osztály tanulói



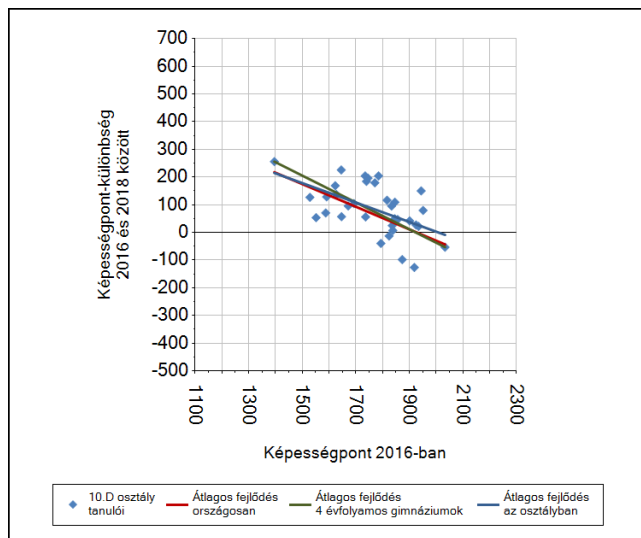
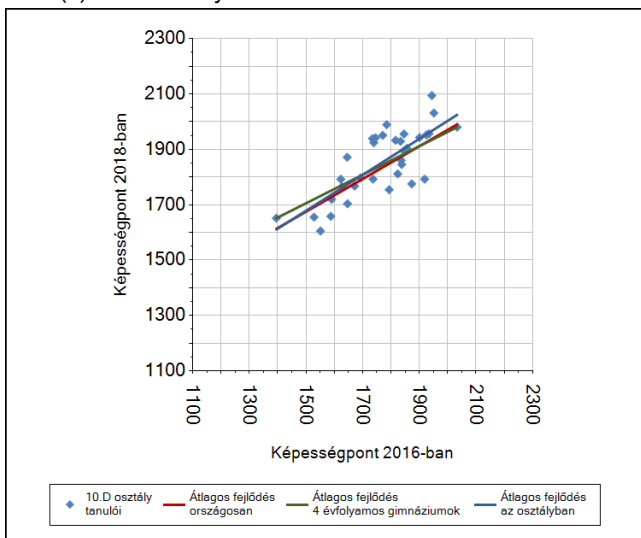
A(z) 10.B osztály tanulói



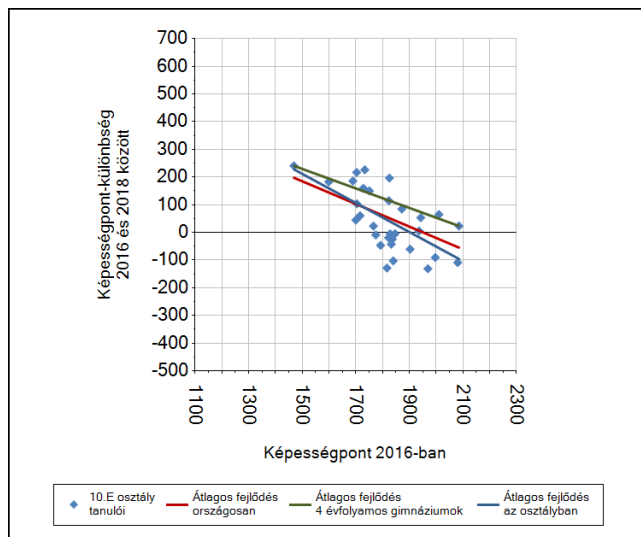
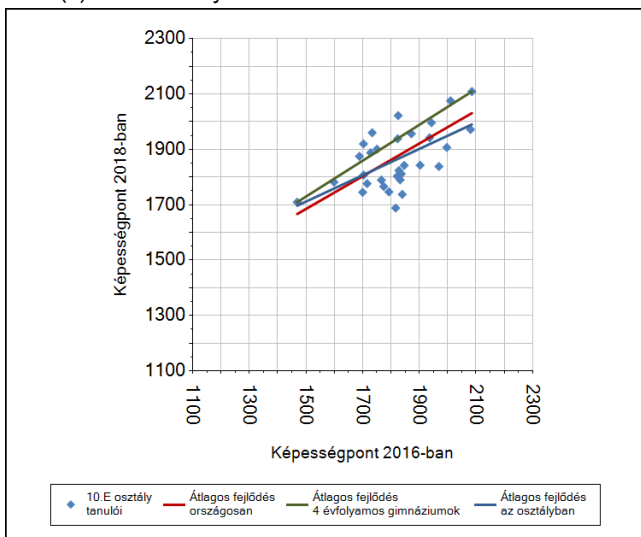
A(z) 10.C osztály tanulói



A(z) 10.D osztály tanulói



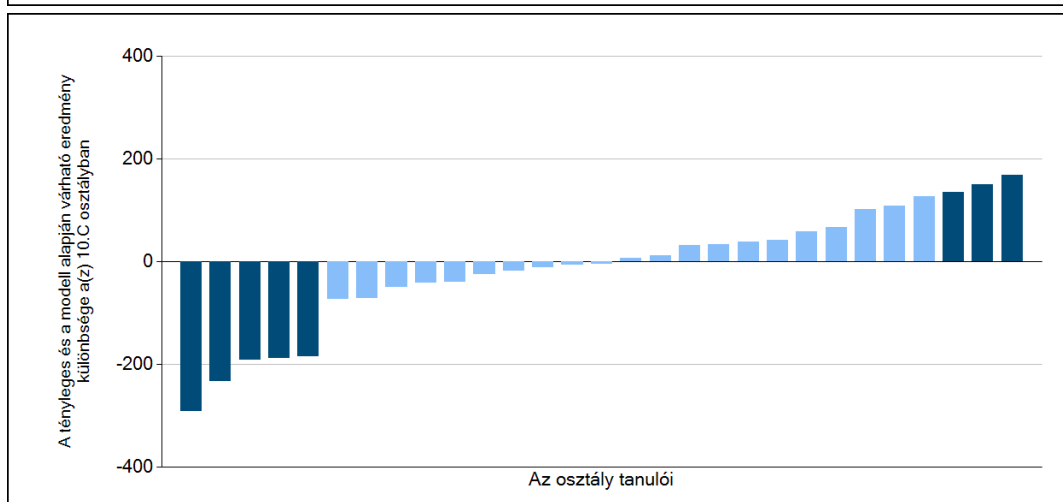
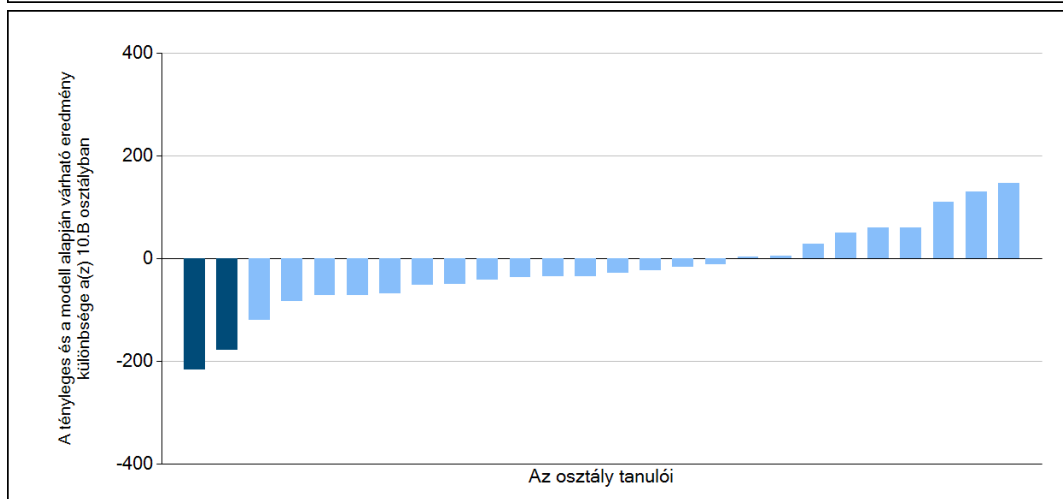
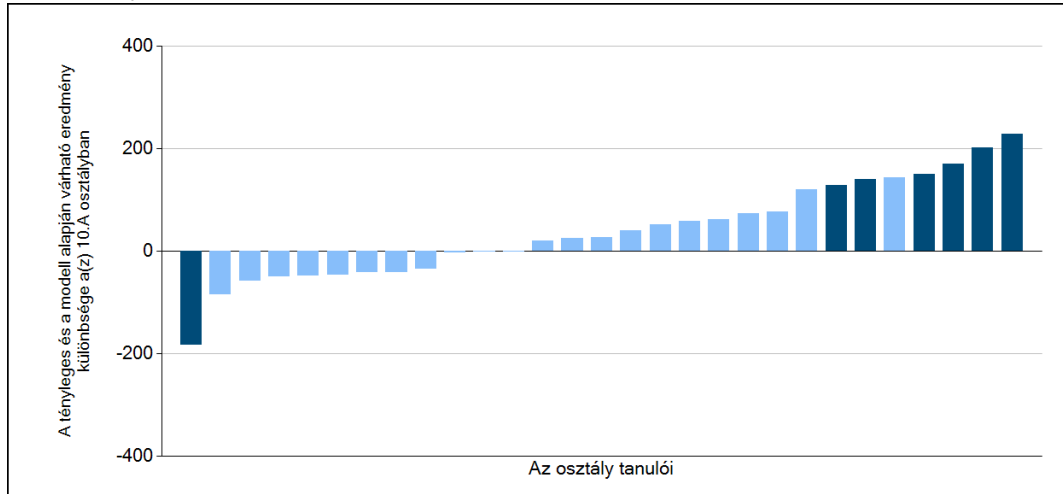
A(z) 10.E osztály tanulói

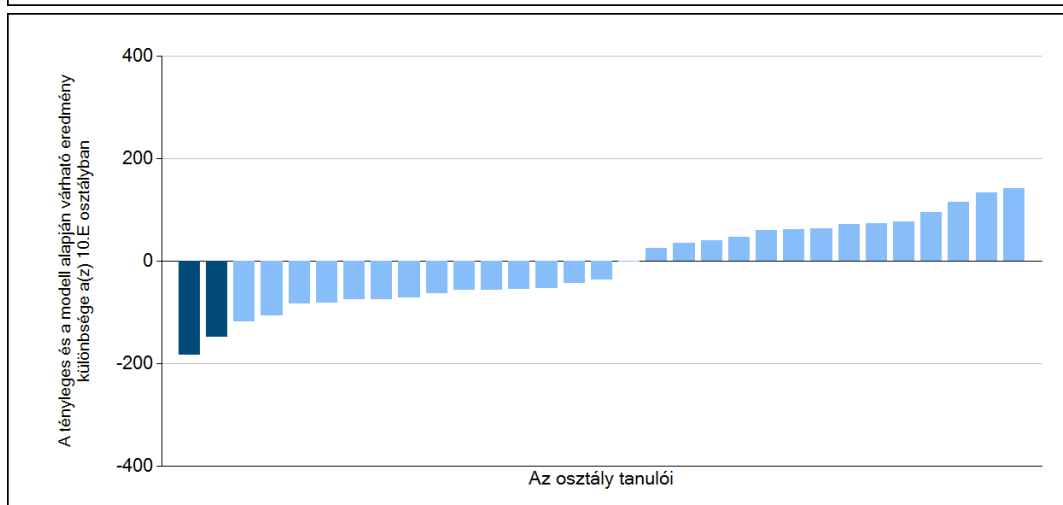
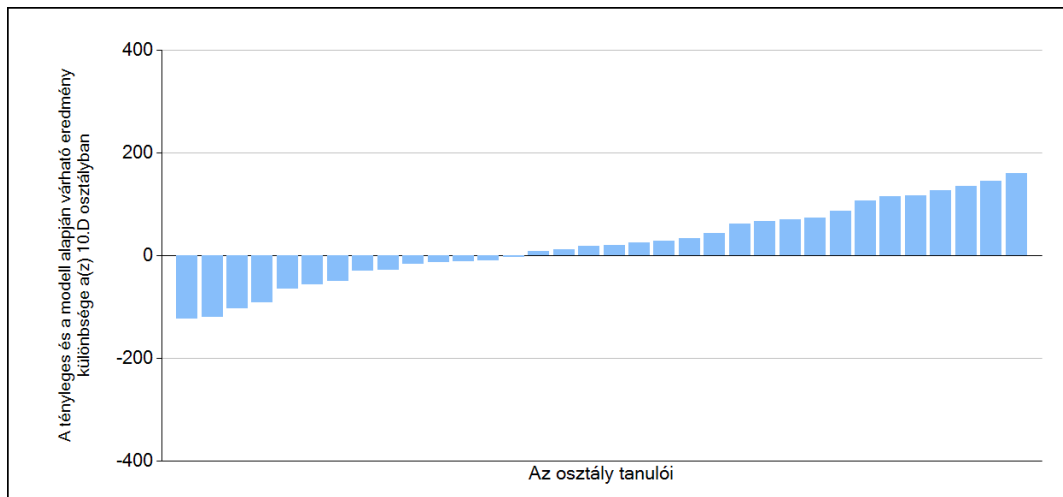


6b

## A tanulók egyéni fejlődése a komplex fejlődési modell alapján osztályonként\*

A tanulók tényleges eredménye és a komplex modell alapján becsült, várható eredménye közötti különbségek az Önök osztályaiban





Sötétebb színnel jelöltük, ha a tanuló eredménye szignifikánsan különbözik a komplex fejlődési modell alapján várható eredménytől.

\* A komplex fejlődési modellben a tanulók becsült, várható eredményének meghatározásakor a tanuló korábbi eredményei mellett a fejlődést befolyásoló egyéb tényezőket is figyelembe veszünk. Ilyenek pl. a szociális, gazdasági és kulturális háttérét mérő jellemzők, a tanuló neve, az osztály és a telephely tanulóinak két évvel korábbi átlageredménye, valamint a telephely alapvető jellemzői, mint a képzési forma és a település típusa. A becsült érték tehát azt jelképezi, hogy a hasonló családi háttérű, ugyanolyan nemű tanulók, akiknek két évvel korábbi eredménye hasonló volt, emellett 2018-ban hasonló osztályba és telephelyre jártak, átlagosan milyen eredményt értek el a 2018. évi felmérésben. A modelltől bővebben az Útmutató a telephelyi jelentés ábráinak értelmezéséhez dokumentumban olvashatnak.